

Frequencies

Notes

Output Created	16-JUL-2021 03:13:14	
Comments		
	Data	SAN3 08 Bilimsel Araştırma ve Kazı Teknikleri II (Responses).sav DataSet1
Input	Active Dataset	
	Filter	<none>
	Weight	<none>
	Split File	<none>
	N of Rows in Working Data File	22
Missing Value Handling	Definition of Missing	User-defined missing values are treated as missing.
	Cases Used	Statistics are based on all cases with valid data.
Syntax	FREQUENCIES VARIABLES=S1 S2 S3 S4 S5 S6 S7 S8 S9 S10 S11 S12 S13 S14 S15 S16 S17 S18 S19 S20 S21 S22 S23 S24 S25 S26 S27 S28 S29 S30 S31 S32 S33 S34 /BARChart PERCENT /ORDER=ANALYSIS.	
Resources	Processor Time	00:00:05,27
	Elapsed Time	00:00:03,71

Statistics

		S1	S2	S3	S4	S5	S6	S7
N	Valid	22	22	22	22	22	22	22
	Missing	0	0	0	0	0	0	0

Statistics

		S8	S9	S10	S11	S12	S13	S14
N	Valid	22	22	22	22	22	22	22

Missing	0	0	0	0	0	0	0
---------	---	---	---	---	---	---	---

Statistics

		S15	S16	S17	S18	S19	S20	S21
N	Valid	22	22	22	22	22	22	22
	Missing	0	0	0	0	0	0	0

Statistics

		S22	S23	S24	S25	S26	S27	S28
N	Valid	22	22	22	22	22	22	22
	Missing	0	0	0	0	0	0	0

Statistics

		S29	S30	S31	S32	S33	S34
N	Valid	22	22	22	22	22	22
	Missing	0	0	0	0	0	0

Frequency Table

S1

		Frequency	Percent	Valid Percent	Cumulative Percent
Valid	Kesinlikle katılmıyorum	1	4,5	4,5	4,5
	Katılmıyorum	1	4,5	4,5	9,1
	Katılıyorum	7	31,8	31,8	40,9
	Kesinlikle katılıyorum	13	59,1	59,1	100,0
	Total	22	100,0	100,0	

S2

		Frequency	Percent	Valid Percent	Cumulative Percent
Valid	Kesinlikle katılmıyorum	1	4,5	4,5	4,5
	Katılmıyorum	1	4,5	4,5	9,1
	Katılıyorum	7	31,8	31,8	40,9
	Kesinlikle katılıyorum	13	59,1	59,1	100,0
	Total	22	100,0	100,0	

S3

	Frequency	Percent	Valid Percent	Cumulative Percent
Kesinlikle katılmıyorum	1	4,5	4,5	4,5
Katılmıyorum	1	4,5	4,5	9,1
Valid Katılıyorum	6	27,3	27,3	36,4
Kesinlikle katılıyorum	14	63,6	63,6	100,0
Total	22	100,0	100,0	

S4

	Frequency	Percent	Valid Percent	Cumulative Percent
Kesinlikle katılmıyorum	1	4,5	4,5	4,5
Katılmıyorum	1	4,5	4,5	9,1
Valid Katılıyorum	8	36,4	36,4	45,5
Kesinlikle katılıyorum	12	54,5	54,5	100,0
Total	22	100,0	100,0	

S5

	Frequency	Percent	Valid Percent	Cumulative Percent
Kesinlikle katılmıyorum	1	4,5	4,5	4,5
Katılmıyorum	1	4,5	4,5	9,1
Valid Katılıyorum	7	31,8	31,8	40,9
Kesinlikle katılıyorum	13	59,1	59,1	100,0
Total	22	100,0	100,0	

S6

	Frequency	Percent	Valid Percent	Cumulative Percent
Kesinlikle katılmıyorum	2	9,1	9,1	9,1
Katılmıyorum	4	18,2	18,2	27,3
Valid Katılıyorum	6	27,3	27,3	54,5
Kesinlikle katılıyorum	10	45,5	45,5	100,0

Total	22	100,0	100,0
-------	----	-------	-------

S7

	Frequency	Percent	Valid Percent	Cumulative Percent
Valid	Kesinlikle katılmıyorum	1	4,5	4,5
	Katılmıyorum	1	4,5	9,1
	Kararsızım	1	4,5	4,5
	Katılıyorum	7	31,8	31,8
	Kesinlikle katılıyorum	12	54,5	54,5
	Total	22	100,0	100,0

S8

	Frequency	Percent	Valid Percent	Cumulative Percent
Valid	Kesinlikle katılmıyorum	1	4,5	4,5
	Katılmıyorum	1	4,5	9,1
	Katılıyorum	7	31,8	31,8
	Kesinlikle katılıyorum	13	59,1	59,1
	Total	22	100,0	100,0

S9

	Frequency	Percent	Valid Percent	Cumulative Percent
Valid	Kesinlikle katılmıyorum	1	4,5	4,5
	Katılmıyorum	1	4,5	9,1
	Katılıyorum	7	31,8	31,8
	Kesinlikle katılıyorum	13	59,1	59,1
	Total	22	100,0	100,0

S10

	Frequency	Percent	Valid Percent	Cumulative Percent
Valid	Kesinlikle katılmıyorum	1	4,5	4,5

Kararsızım	1	4,5	4,5	9,1
Katılıyorum	6	27,3	27,3	36,4
Kesinlikle katılıyorum	14	63,6	63,6	100,0
Total	22	100,0	100,0	

S11

	Frequency	Percent	Valid Percent	Cumulative Percent
Valid	Kesinlikle katılmıyorum	1	4,5	4,5
	Katılıyorum	7	31,8	36,4
	Kesinlikle katılıyorum	14	63,6	100,0
	Total	22	100,0	100,0

S12

	Frequency	Percent	Valid Percent	Cumulative Percent
Valid	Kesinlikle katılmıyorum	1	4,5	4,5
	Katılıyorum	7	31,8	36,4
	Kesinlikle katılıyorum	14	63,6	100,0
	Total	22	100,0	100,0

S13

	Frequency	Percent	Valid Percent	Cumulative Percent
Valid	Kesinlikle katılmıyorum	6	27,3	27,3
	Katılmıyorum	4	18,2	45,5
	Kararsızım	4	18,2	63,6
	Katılıyorum	2	9,1	72,7
	Kesinlikle katılıyorum	6	27,3	100,0
	Total	22	100,0	100,0

S14

	Frequency	Percent	Valid Percent	Cumulative Percent
--	-----------	---------	---------------	--------------------

	Kesinlikle katılmıyorum	1	4,5	4,5	4,5
	Kararsızım	1	4,5	4,5	9,1
Valid	Katılıyorum	8	36,4	36,4	45,5
	Kesinlikle katılıyorum	12	54,5	54,5	100,0
	Total	22	100,0	100,0	

S15

		Frequency	Percent	Valid Percent	Cumulative Percent
	Kesinlikle katılmıyorum	1	4,5	4,5	4,5
	Katılmıyorum	1	4,5	4,5	9,1
Valid	Katılıyorum	6	27,3	27,3	36,4
	Kesinlikle katılıyorum	14	63,6	63,6	100,0
	Total	22	100,0	100,0	

S16

		Frequency	Percent	Valid Percent	Cumulative Percent
	Kesinlikle katılmıyorum	1	4,5	4,5	4,5
	Katılmıyorum	1	4,5	4,5	9,1
Valid	Kararsızım	2	9,1	9,1	18,2
	Katılıyorum	6	27,3	27,3	45,5
	Kesinlikle katılıyorum	12	54,5	54,5	100,0
	Total	22	100,0	100,0	

S17

		Frequency	Percent	Valid Percent	Cumulative Percent
	Kesinlikle katılmıyorum	1	4,5	4,5	4,5
	Katılmıyorum	1	4,5	4,5	9,1
Valid	Kararsızım	2	9,1	9,1	18,2
	Katılıyorum	5	22,7	22,7	40,9
	Kesinlikle katılıyorum	13	59,1	59,1	100,0
	Total	22	100,0	100,0	

S18

	Frequency	Percent	Valid Percent	Cumulative Percent
Valid	Kesinlikle katılmıyorum	1	4,5	4,5
	Kararsızım	1	4,5	9,1
	Katılıyorum	6	27,3	36,4
	Kesinlikle katılıyorum	14	63,6	100,0
	Total	22	100,0	100,0

S19

	Frequency	Percent	Valid Percent	Cumulative Percent
Valid	Kesinlikle katılmıyorum	1	4,5	4,5
	Katılıyorum	7	31,8	36,4
	Kesinlikle katılıyorum	14	63,6	100,0
	Total	22	100,0	100,0

S20

	Frequency	Percent	Valid Percent	Cumulative Percent
Valid	Kesinlikle katılmıyorum	1	4,5	4,5
	Katılıyorum	7	31,8	36,4
	Kesinlikle katılıyorum	14	63,6	100,0
	Total	22	100,0	100,0

S21

	Frequency	Percent	Valid Percent	Cumulative Percent
Valid	Kesinlikle katılmıyorum	1	4,5	4,5
	Katılıyorum	7	31,8	36,4
	Kesinlikle katılıyorum	14	63,6	100,0
	Total	22	100,0	100,0

S22

	Frequency	Percent	Valid Percent	Cumulative Percent
Valid				
Kesinlikle katılmıyorum	1	4,5	4,5	4,5
Katılıyorum	7	31,8	31,8	36,4
Kesinlikle katılıyorum	14	63,6	63,6	100,0
Total	22	100,0	100,0	

S23

	Frequency	Percent	Valid Percent	Cumulative Percent
Valid				
Kesinlikle katılmıyorum	1	4,5	4,5	4,5
Katılıyorum	7	31,8	31,8	36,4
Kesinlikle katılıyorum	14	63,6	63,6	100,0
Total	22	100,0	100,0	

S24

	Frequency	Percent	Valid Percent	Cumulative Percent
Valid				
Kesinlikle katılmıyorum	2	9,1	9,1	9,1
Kararsızım	2	9,1	9,1	18,2
Katılıyorum	6	27,3	27,3	45,5
Kesinlikle katılıyorum	12	54,5	54,5	100,0
Total	22	100,0	100,0	

S25

	Frequency	Percent	Valid Percent	Cumulative Percent
Valid				
Kesinlikle katılmıyorum	2	9,1	9,1	9,1
Kararsızım	2	9,1	9,1	18,2
Katılıyorum	6	27,3	27,3	45,5
Kesinlikle katılıyorum	12	54,5	54,5	100,0
Total	22	100,0	100,0	

S26

	Frequency	Percent	Valid Percent	Cumulative Percent
Kesinlikle katılmıyorum	2	9,1	9,1	9,1
Kararsızım	2	9,1	9,1	18,2
Valid Katılıyorum	5	22,7	22,7	40,9
Kesinlikle katılıyorum	13	59,1	59,1	100,0
Total	22	100,0	100,0	

S27

	Frequency	Percent	Valid Percent	Cumulative Percent
Kesinlikle katılmıyorum	2	9,1	9,1	9,1
Kararsızım	3	13,6	13,6	22,7
Valid Katılıyorum	7	31,8	31,8	54,5
Kesinlikle katılıyorum	10	45,5	45,5	100,0
Total	22	100,0	100,0	

S28

	Frequency	Percent	Valid Percent	Cumulative Percent
Kesinlikle katılmıyorum	2	9,1	9,1	9,1
Kararsızım	3	13,6	13,6	22,7
Valid Katılıyorum	7	31,8	31,8	54,5
Kesinlikle katılıyorum	10	45,5	45,5	100,0
Total	22	100,0	100,0	

S29

	Frequency	Percent	Valid Percent	Cumulative Percent
Kesinlikle katılmıyorum	2	9,1	9,1	9,1
Kararsızım	3	13,6	13,6	22,7
Valid Katılıyorum	7	31,8	31,8	54,5
Kesinlikle katılıyorum	10	45,5	45,5	100,0
Total	22	100,0	100,0	

S30

	Frequency	Percent	Valid Percent	Cumulative Percent
	Kesinlikle katılmıyorum	2	9,1	9,1
	Kararsızım	3	13,6	22,7
Valid	Katılıyorum	7	31,8	54,5
	Kesinlikle katılıyorum	10	45,5	100,0
	Total	22	100,0	100,0

S31

	Frequency	Percent	Valid Percent	Cumulative Percent
	Kesinlikle katılmıyorum	2	9,1	9,1
	Kararsızım	3	13,6	22,7
Valid	Katılıyorum	9	40,9	63,6
	Kesinlikle katılıyorum	8	36,4	100,0
	Total	22	100,0	100,0

S32

	Frequency	Percent	Valid Percent	Cumulative Percent
	Kesinlikle katılmıyorum	2	9,1	9,1
	Katılmıyorum	1	4,5	13,6
	Kararsızım	3	13,6	27,3
Valid	Katılıyorum	6	27,3	54,5
	Kesinlikle katılıyorum	10	45,5	100,0
	Total	22	100,0	100,0

S33

	Frequency	Percent	Valid Percent	Cumulative Percent
Valid	Kesinlikle katılmıyorum	2	9,1	9,1
	Kararsızım	5	22,7	31,8

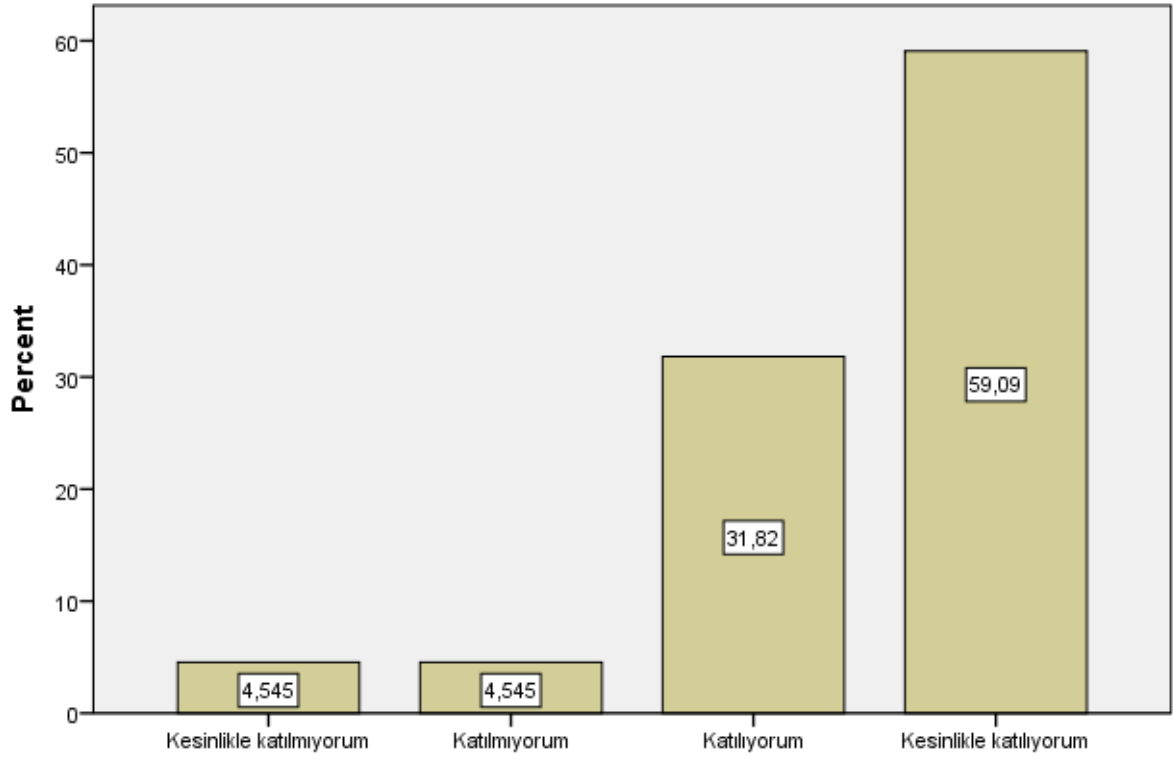
Katılıyorum	7	31,8	31,8	63,6
Kesinlikle katılıyorum	8	36,4	36,4	100,0
Total	22	100,0	100,0	

S34

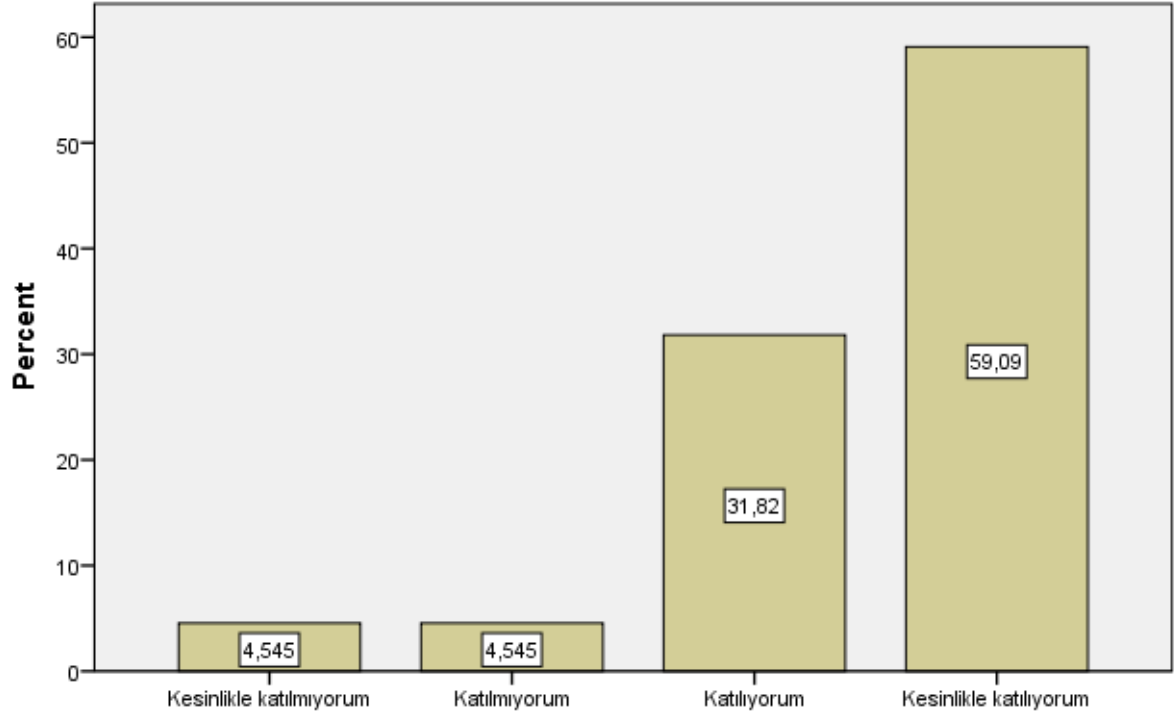
	Frequency	Percent	Valid Percent	Cumulative Percent
Kesinlikle katılmıyorum	2	9,1	9,1	9,1
Kararsızım	5	22,7	22,7	31,8
Valid Katılıyorum	7	31,8	31,8	63,6
Kesinlikle katılıyorum	8	36,4	36,4	100,0
Total	22	100,0	100,0	

Bar Chart

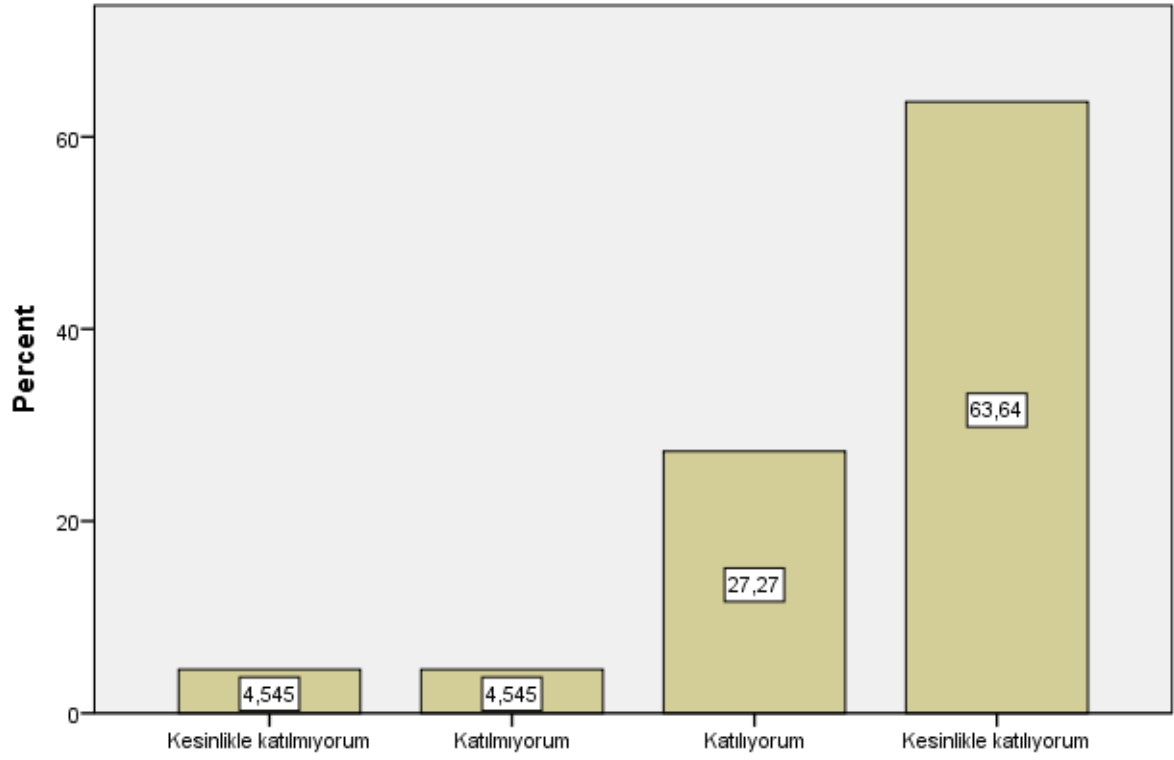
Bu ders, aşağıdaki program çıktılarının kazandırılmasında ne kadar katkı sağlamaktadır? [Sanat Tarihi alanı ile ilgili konularda sözlü ve yazılı etkin iletişim kurma ve bu konulara ilişkin çözüm önerilerini aktarabilme becerisi]



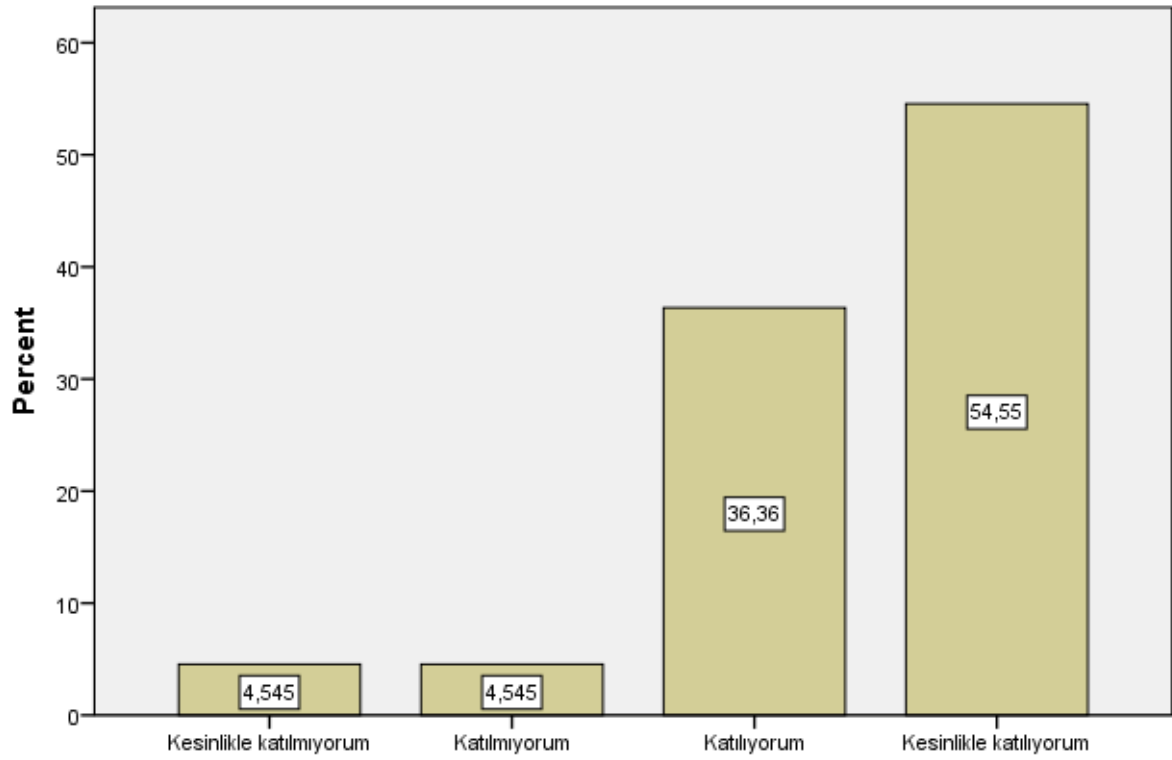
Bu ders, ařađıdaki program ıktılarının kazandırılmasında ne kadar katkı sağlamaktadır? [Sanat Tarihi alanında yeterli bilgiye sahip olma ve uygulama alanlarındaki problemleri saptama, tanımlama, analiz etme ve özüm yöntemleri geliřtirebilme becerisi]



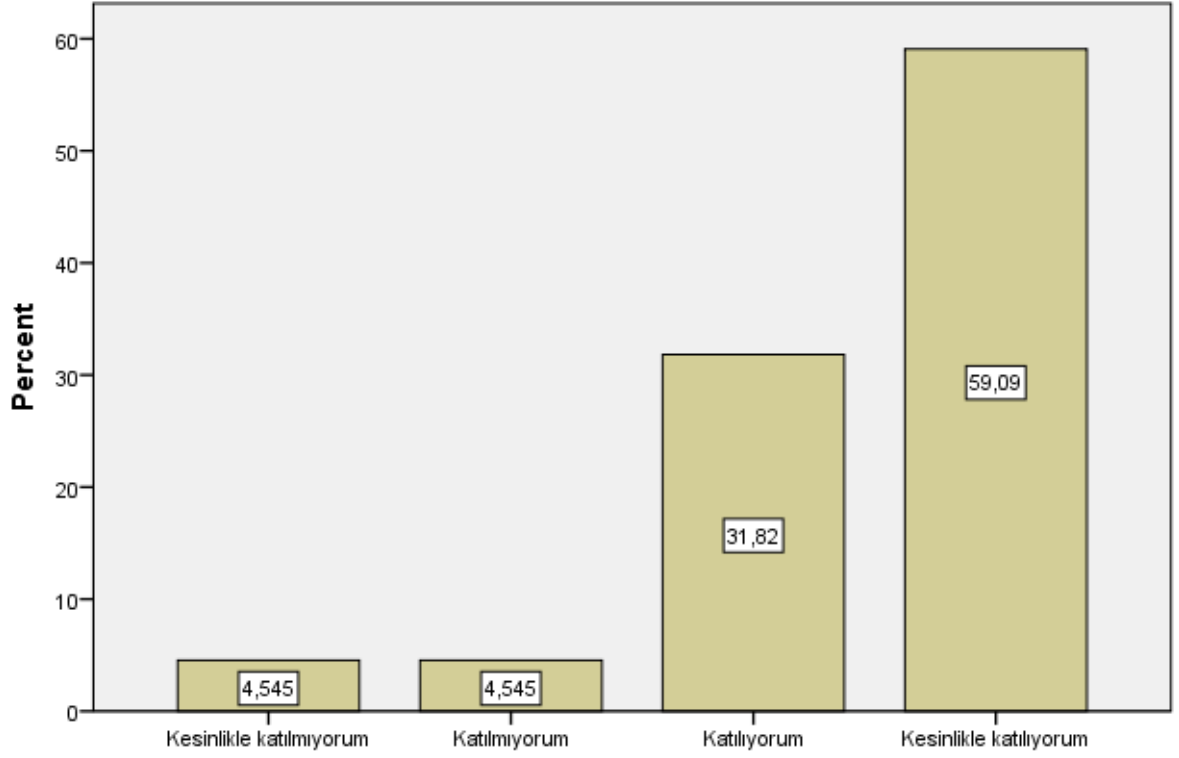
Bu ders, aşağıdaki program çıktılarının kazandırılmasında ne kadar katkı sağlamaktadır? [Bireysel ve grup olarak alanı ile ilgili çalışmaları disiplinli ve gerektiğinde sorumluluk alarak etkin yürütebilme]



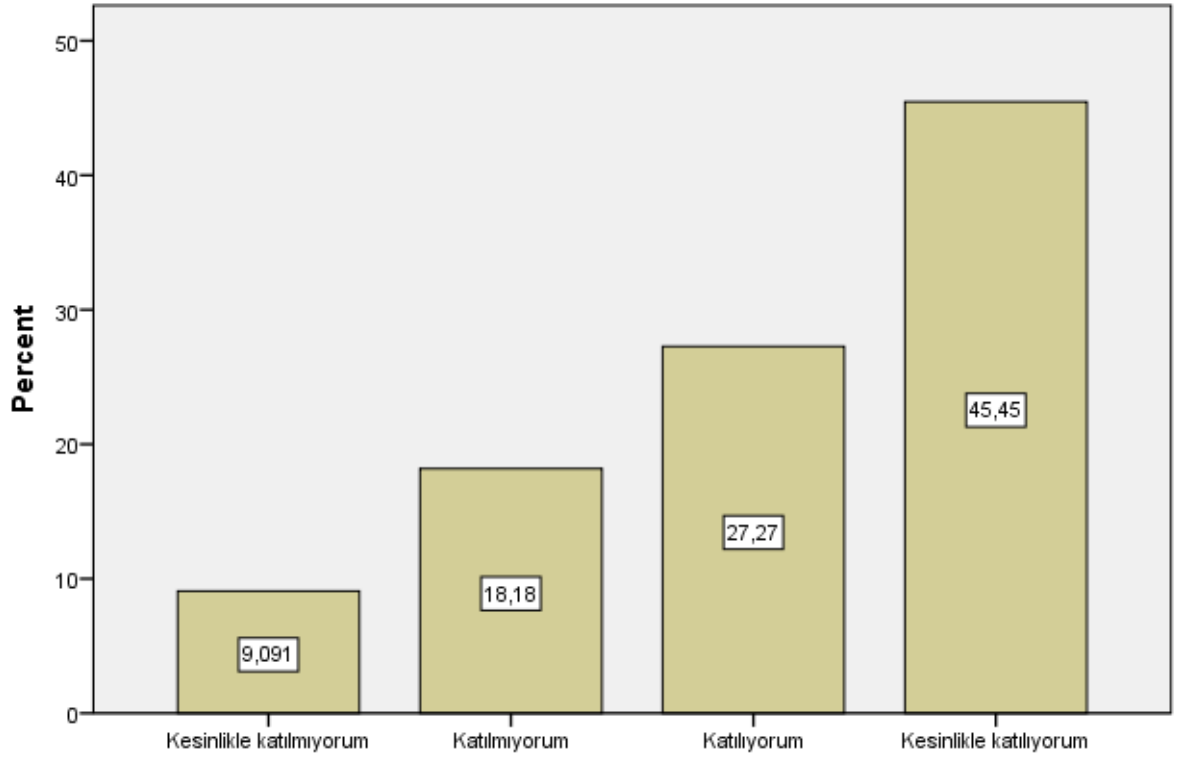
Bu ders, ařađıdaki program ıktılarının kazandırılmasında ne kadar katkı sağlamaktadır? [Sanat Tarihi ve uygulama alanlarındaki problemleri özmek için biliřim teknolojilerini etkin olarak kullanabilme]



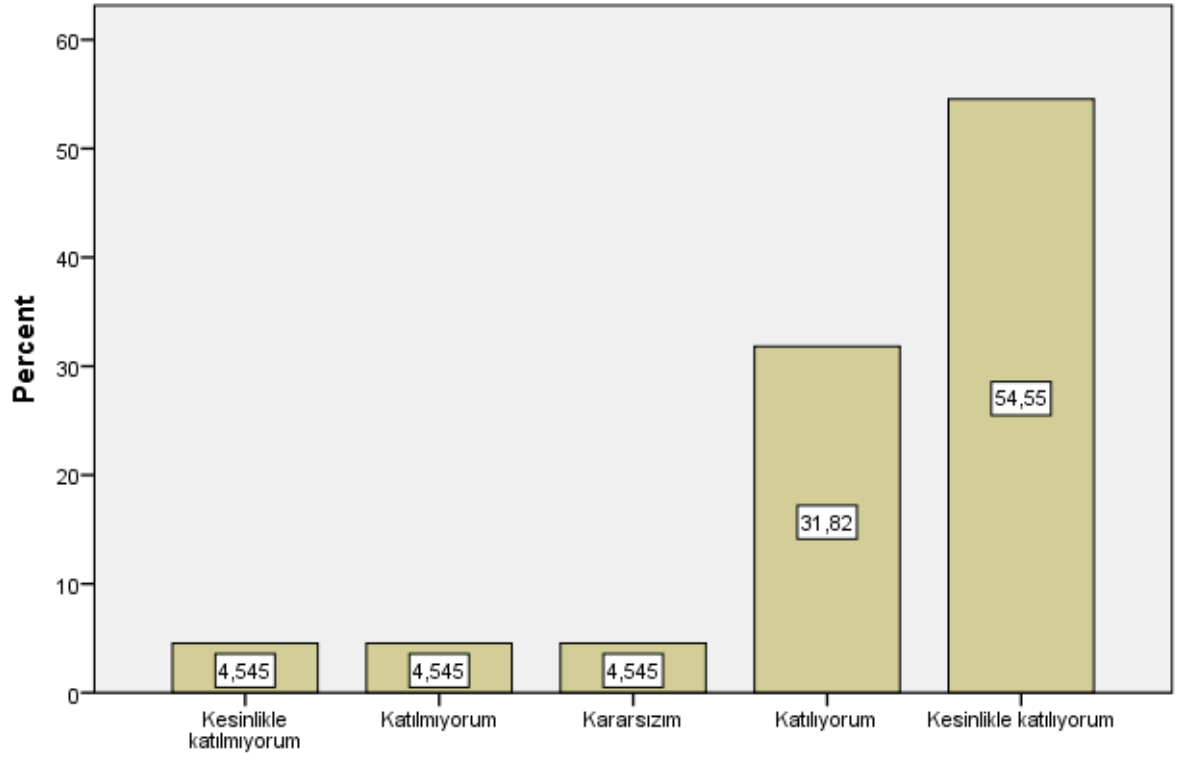
Bu ders, aşağıdaki program çıktılarının kazandırılmasında ne kadar katkı sağlamaktadır? [Sanat Tarihi ile ilgili arařtırmalarda ve faaliyetlerde bilimsel, kültürel, toplumsal ve mesleki etik deęerlere uygun hareket etme becerisi]



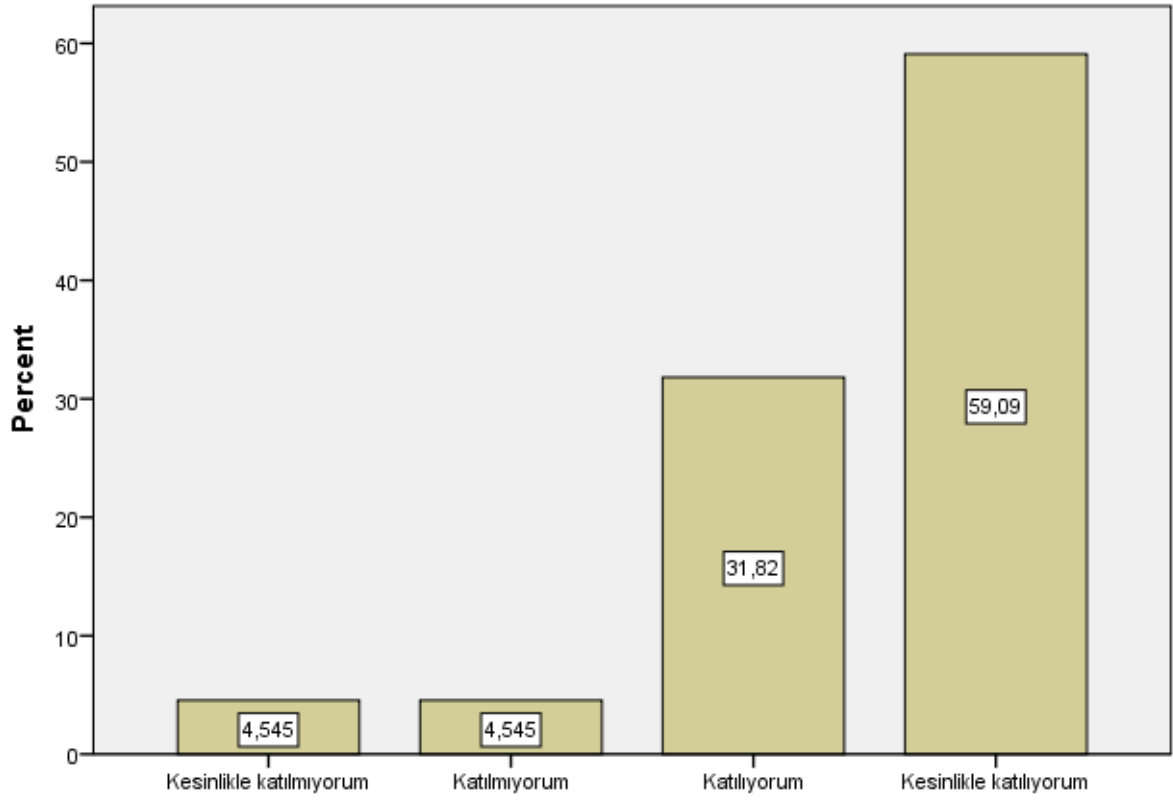
Bu ders, aşağıdaki program çıktılarının kazandırılmasında ne kadar katkı sağlamaktadır? [Alanı ile ilgili bilgiye ulaşabilecek ve problemleri çözebilecek düzeyde yabancı dil öğrenebilme]



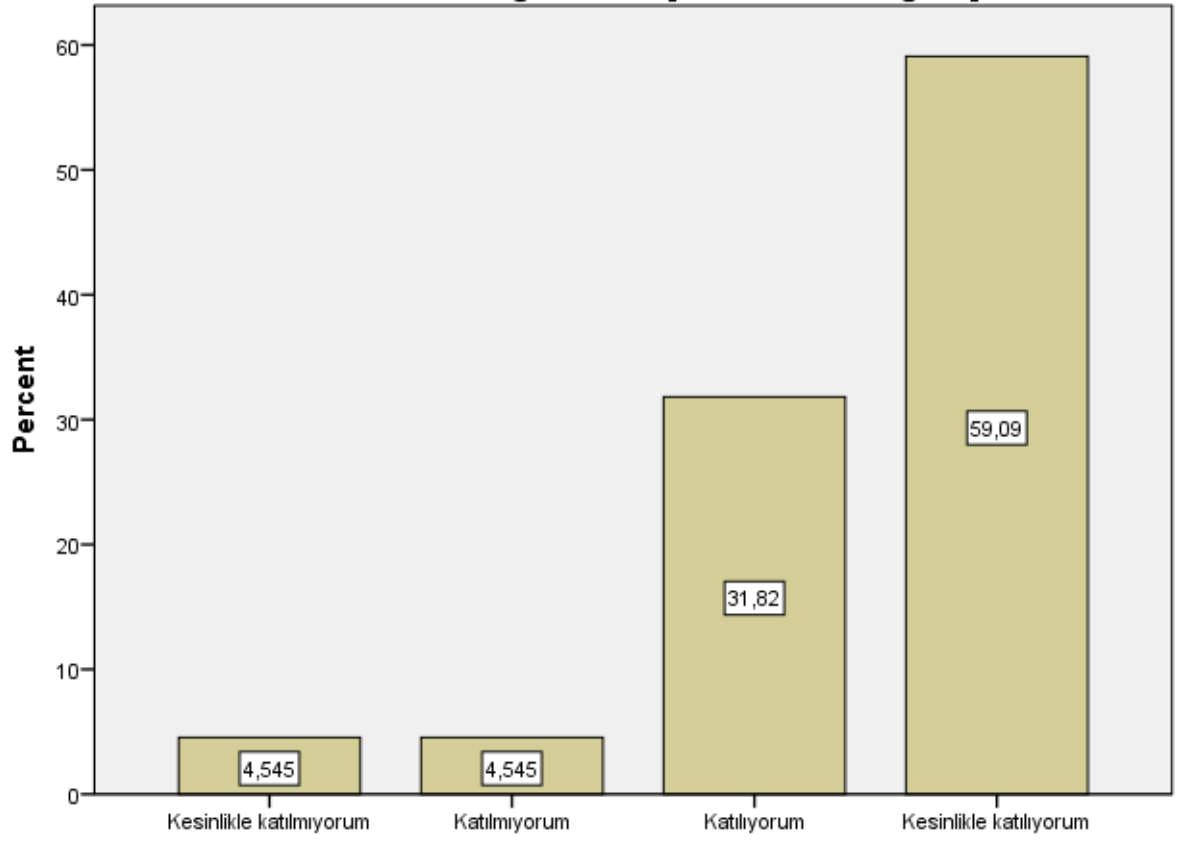
Bu ders, aşağıdaki program çıktılarının kazandırılmasında ne kadar katkı sağlamaktadır? [Sosyal ve toplumsal problemleri fark etme ve çözüm geliştirebilme]



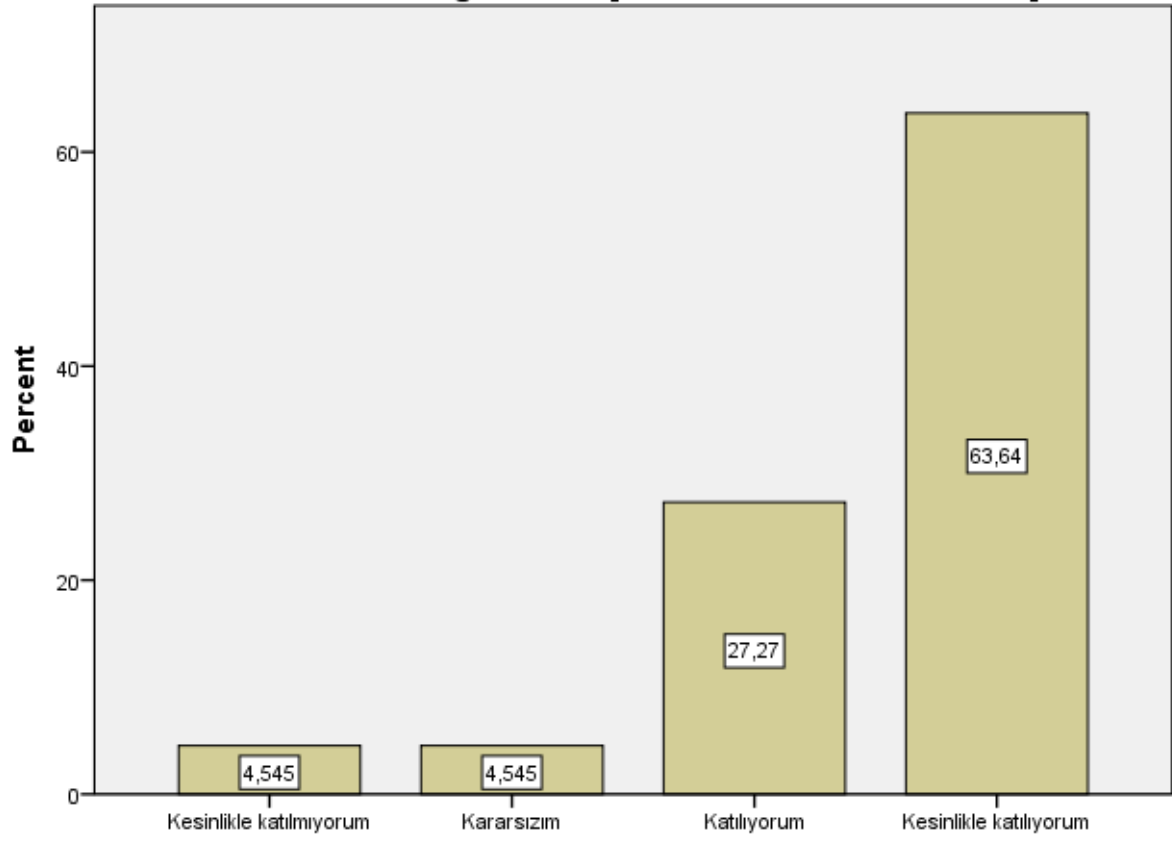
Bu ders, ařađıdaki program ıktılarının kazandırılmasında ne kadar katkı sağlamaktadır? [İlgi duyduđu alanda kendini geliřtirebilme]



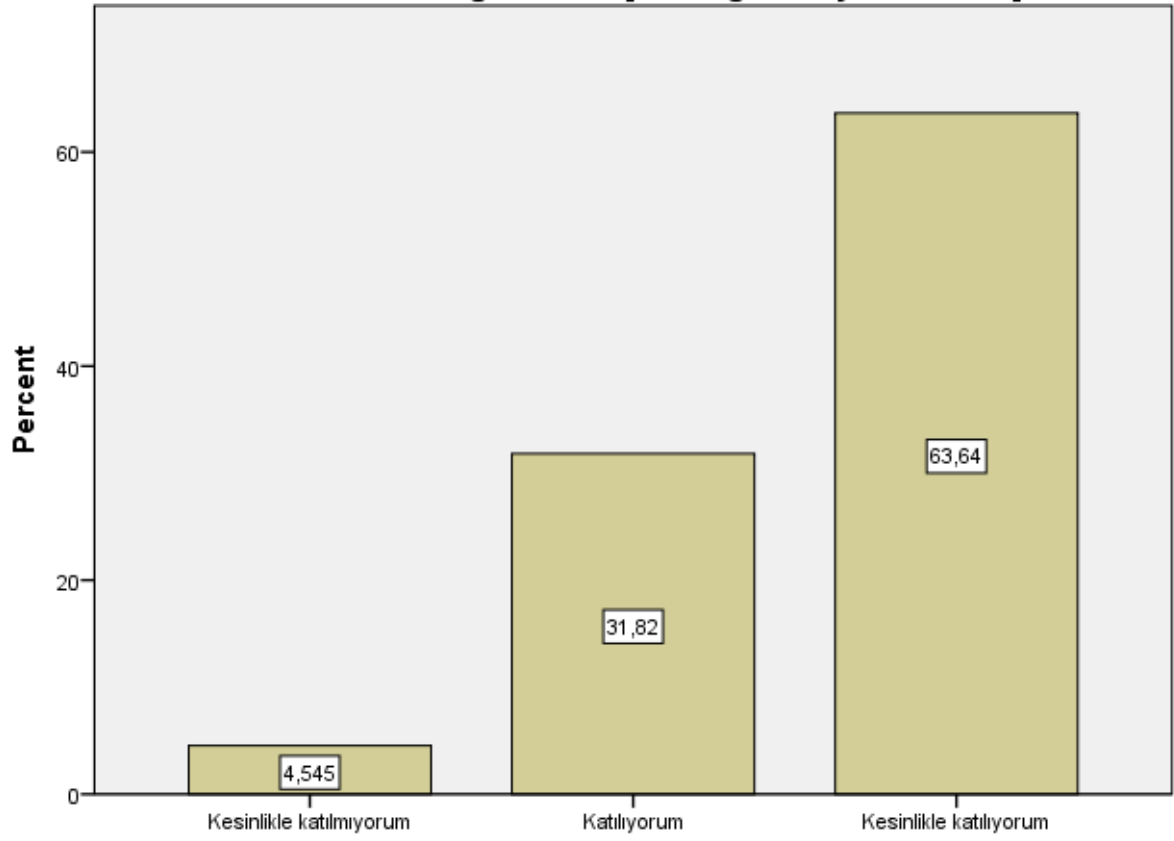
Dersin sorumlusu ile ilgili olarak [Derse hazırlıklı gelir.]



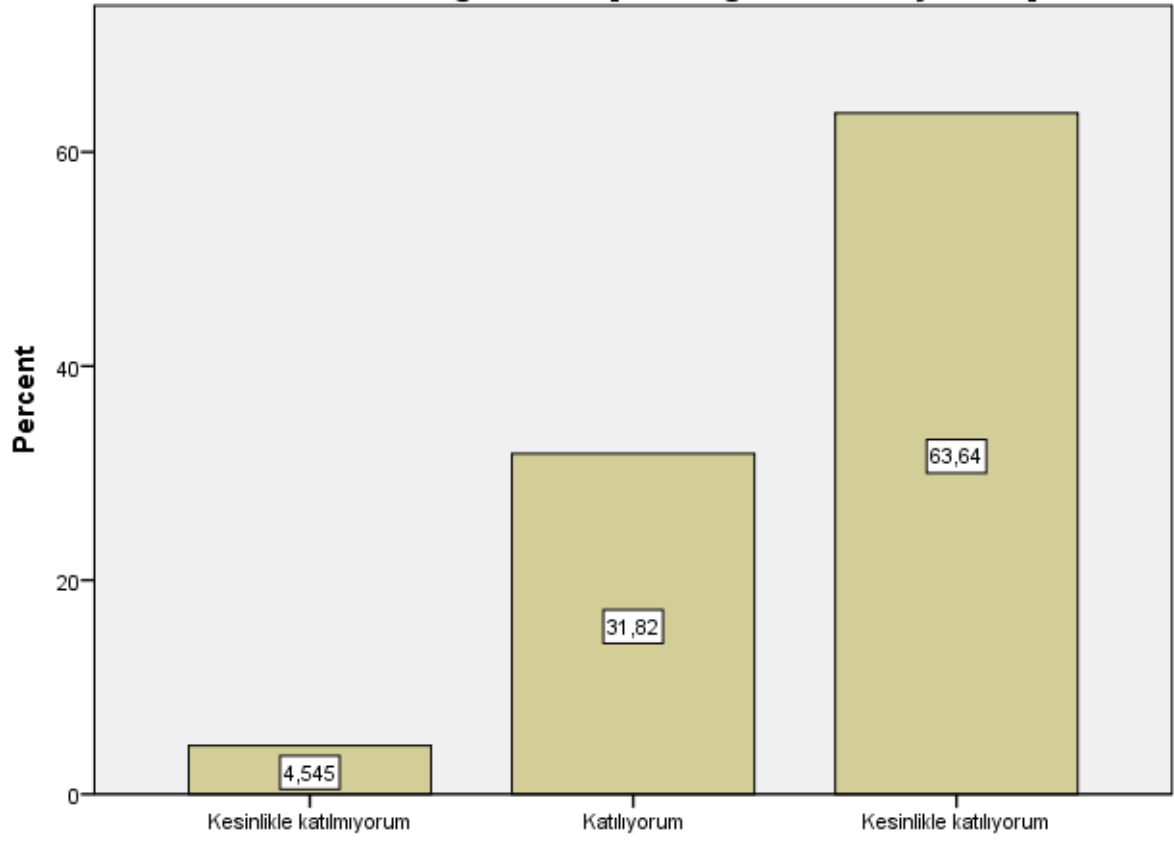
Dersin sorumlusu ile ilgili olarak [Ders zamanını etkin kullanır.]



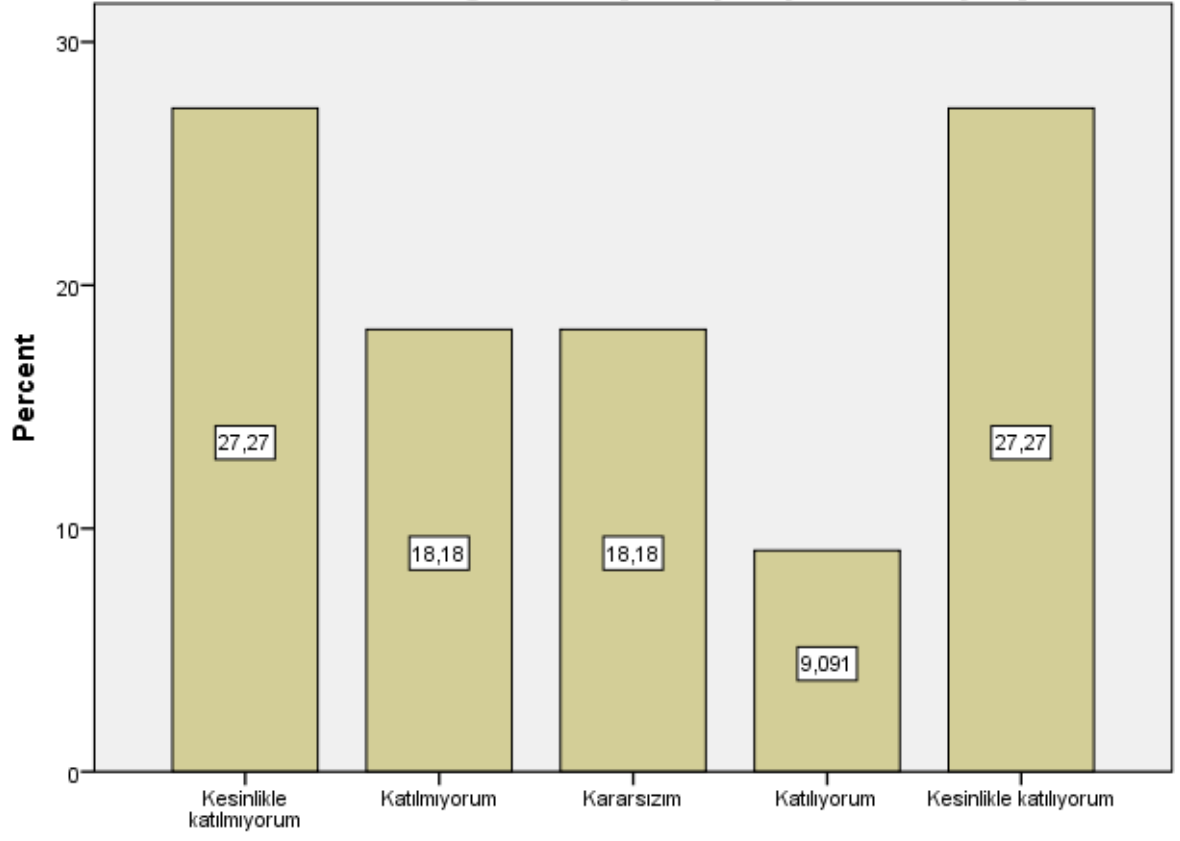
Dersin sorumlusu ile ilgili olarak [Anlattığı konuya hakimdir.]



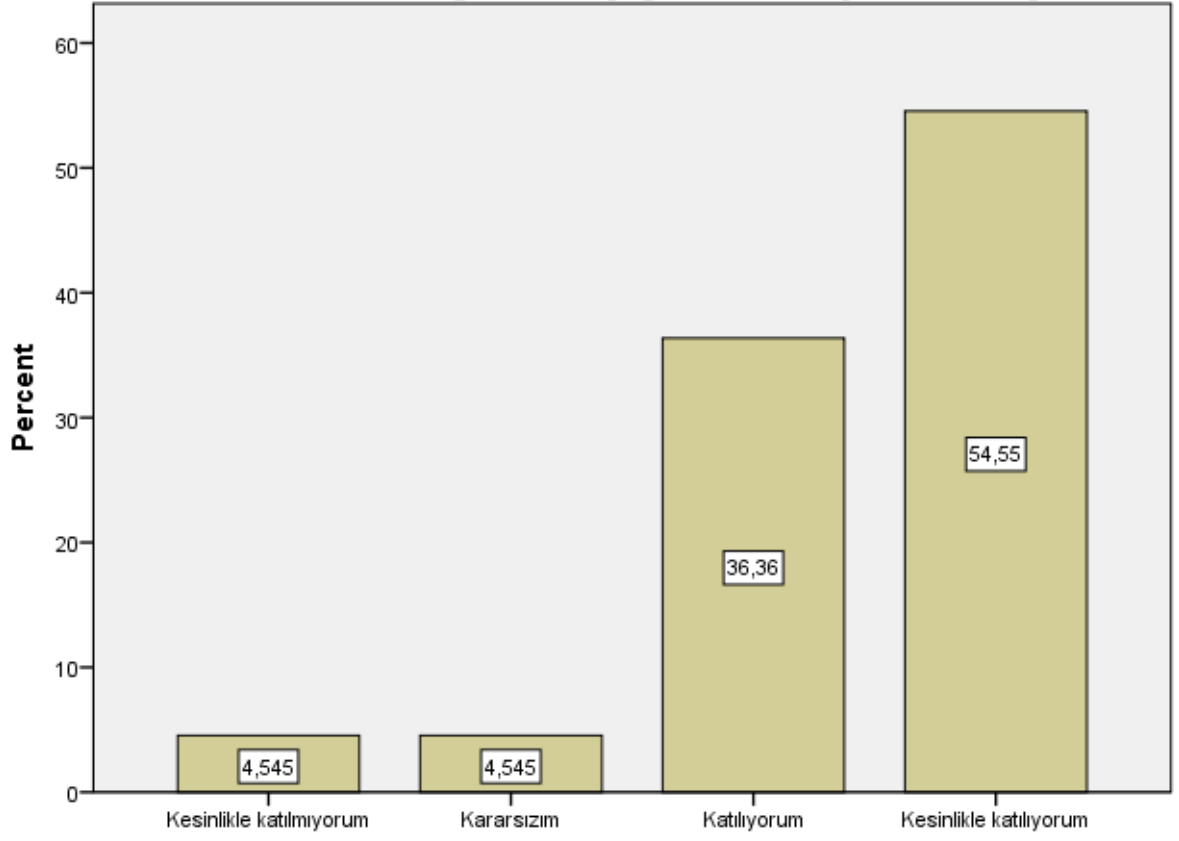
Dersin sorumlusu ile ilgili olarak [Dersi öğretmekte başarılıdır.]



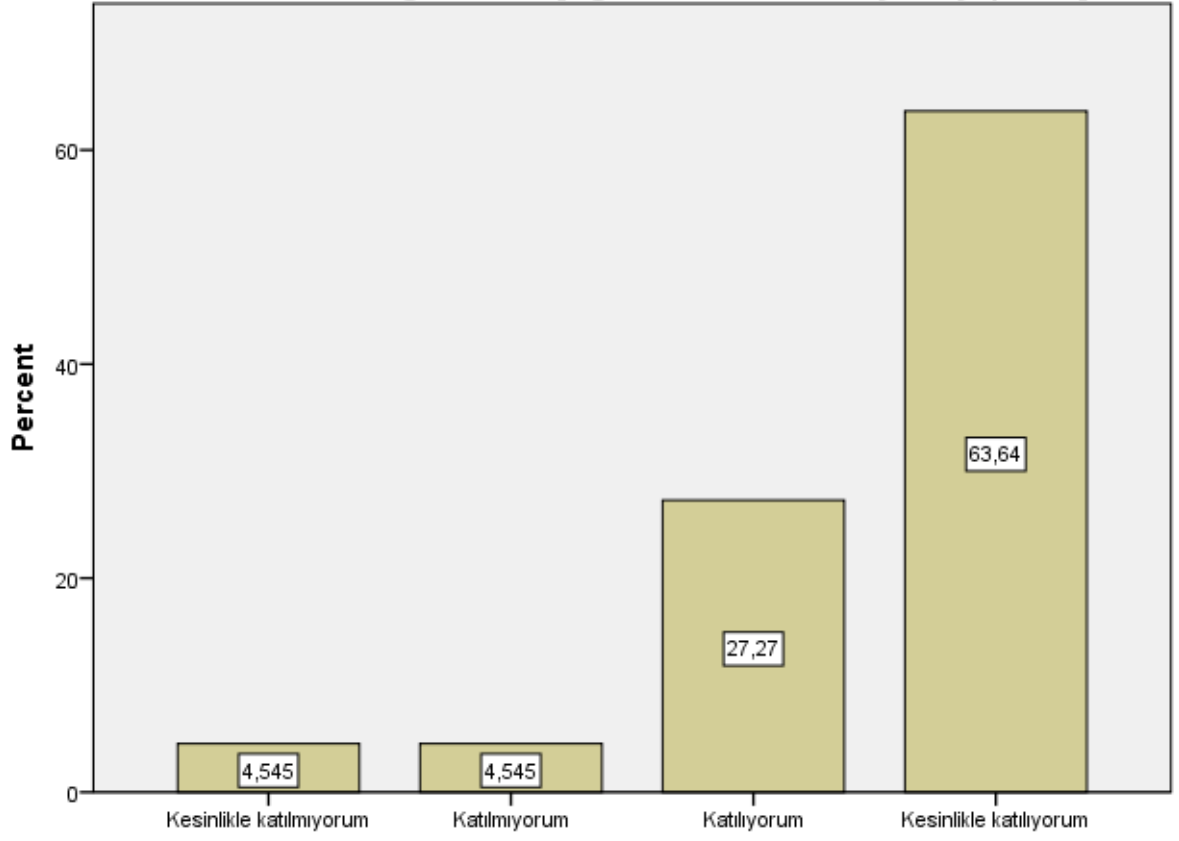
Dersin sorumlusu ile ilgili olarak [Dersi yüzeysel olarak işler.]



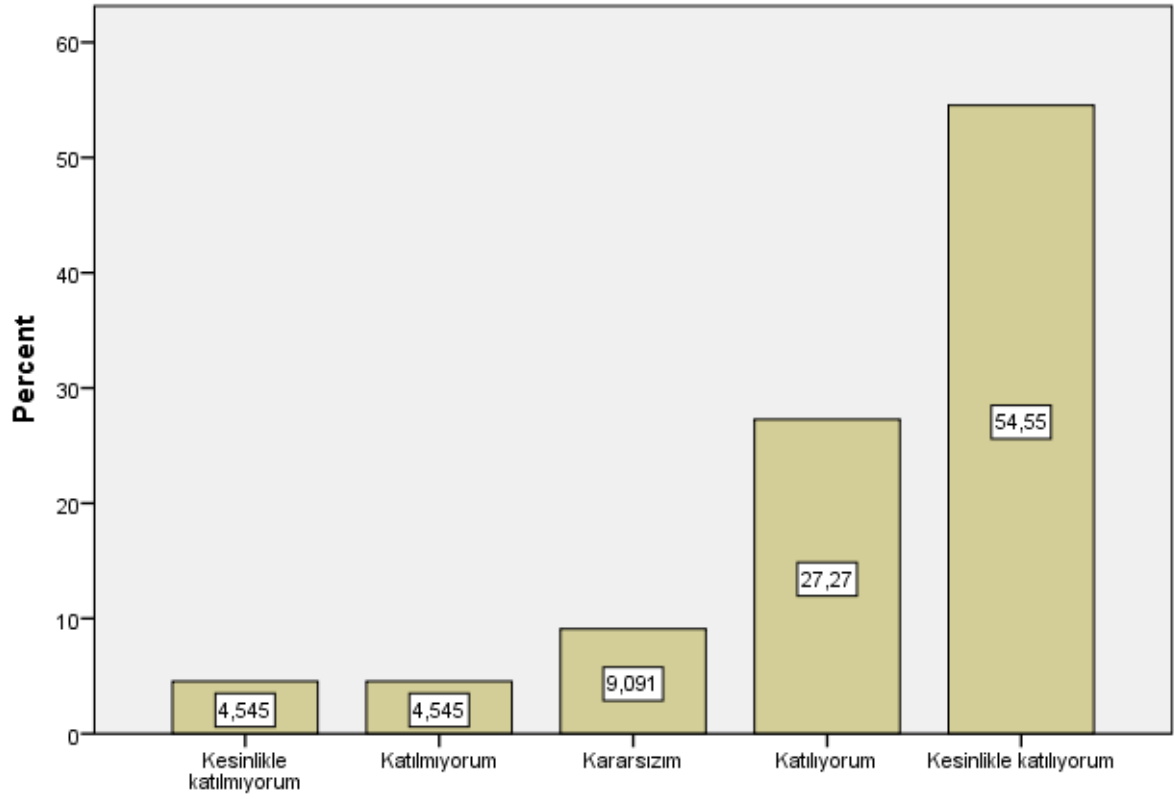
Dersin sorumlusu ile ilgili olarak [Öğrencilere karşı olumludur.]



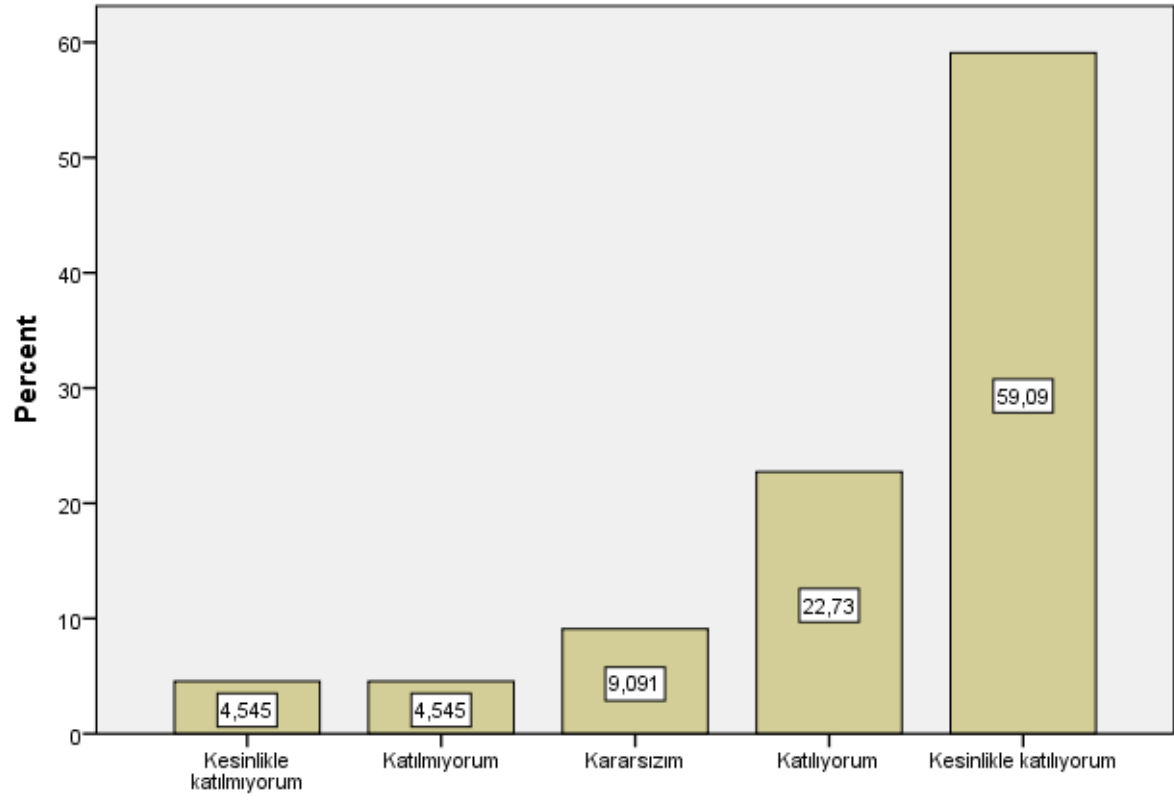
Dersin sorumlusu ile ilgili olarak [Öğrenciler arasında ayırım yapmaz.]



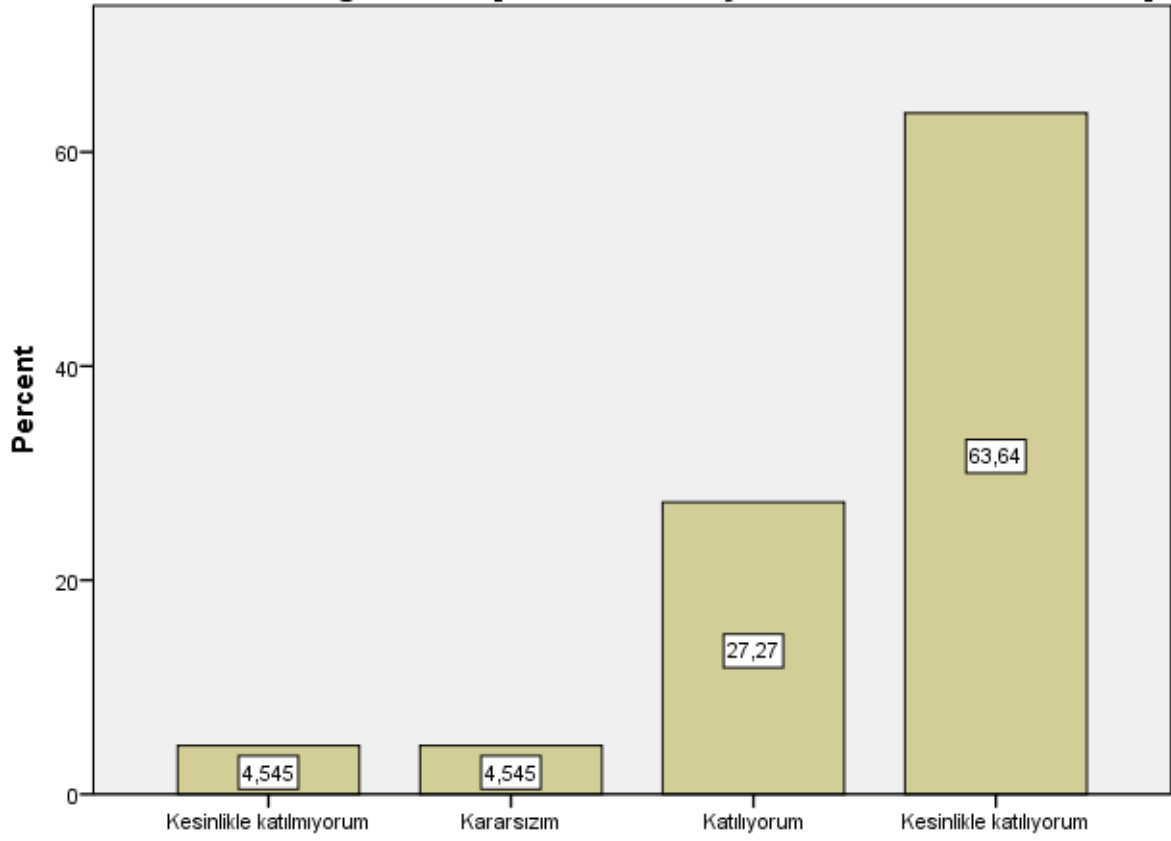
Dersin sorumlusu ile ilgili olarak [Ders saatleri dışında, dersle ilgili olarak öğrenciye zaman ayırır.]



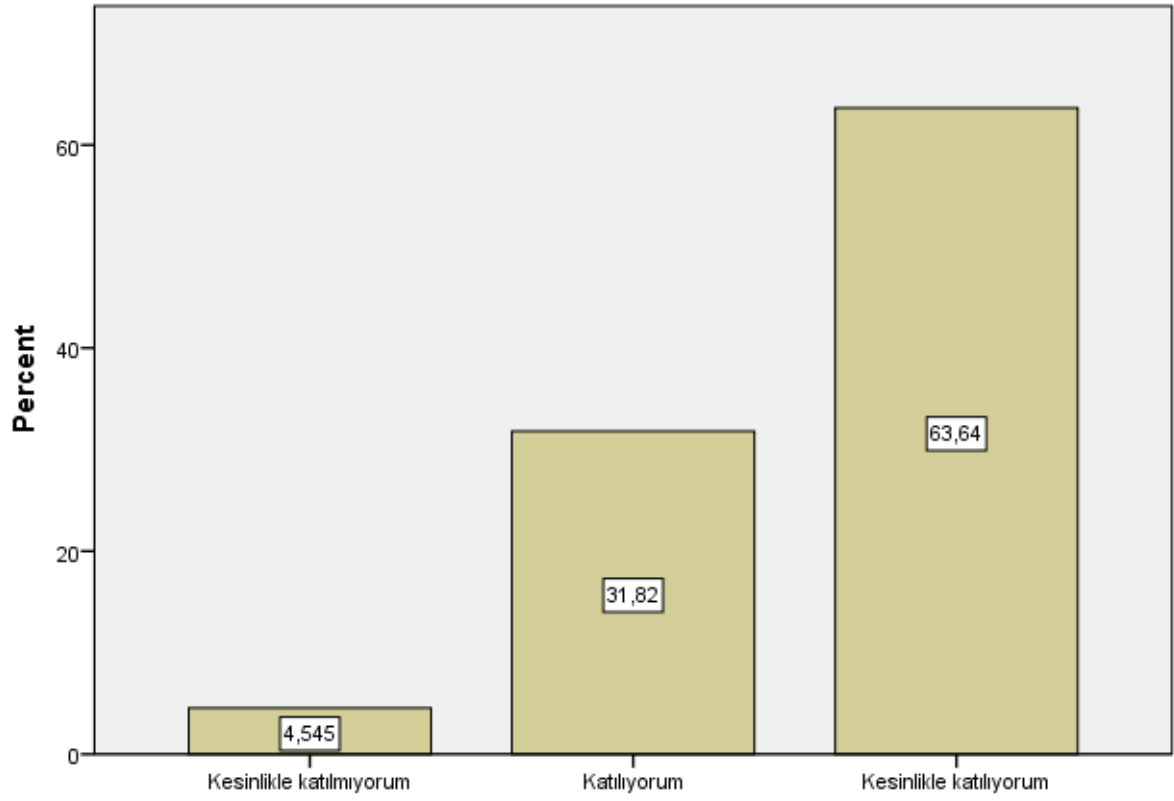
Dersin sorumlusu ile ilgili olarak [Sınav kağıdını incelemek için çekinmeden odasına gidebilirim.]



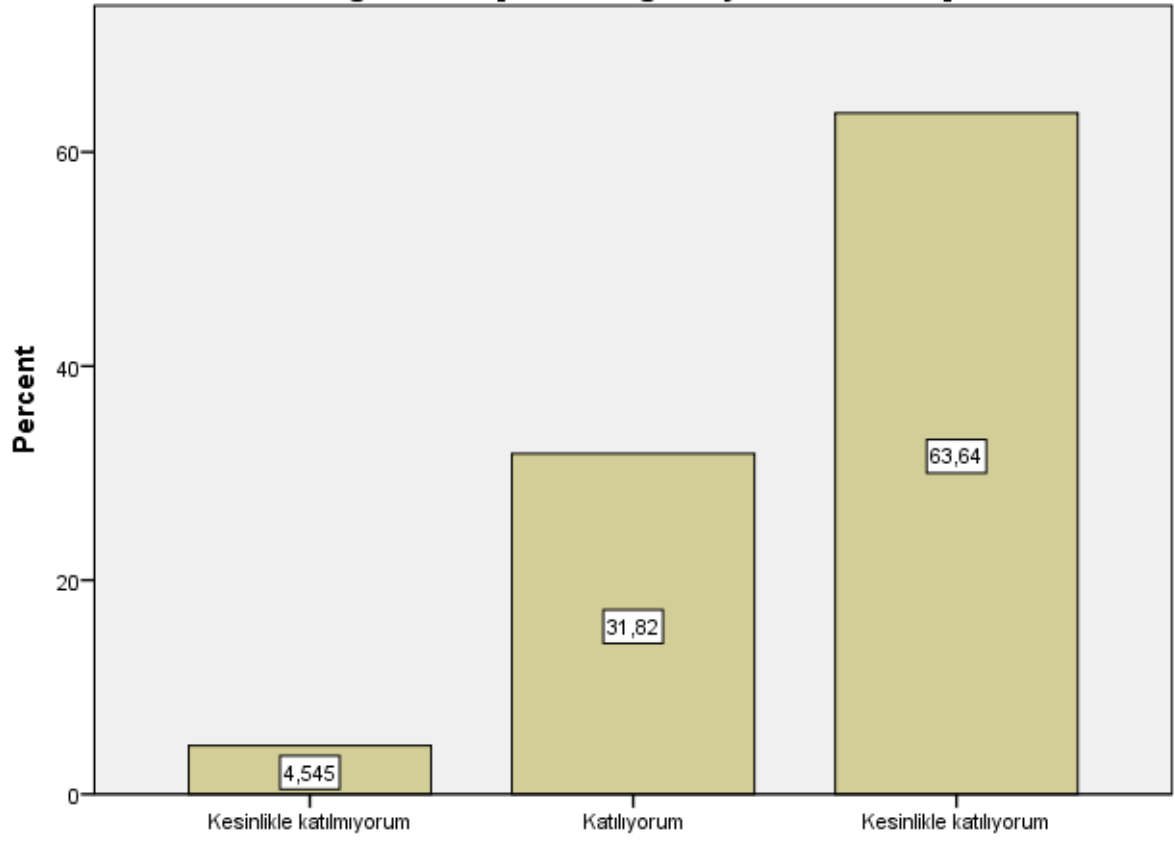
Dersin sorumlusu ile ilgili olarak [Ders sırasında çekinmeden soru sorabilirim.]



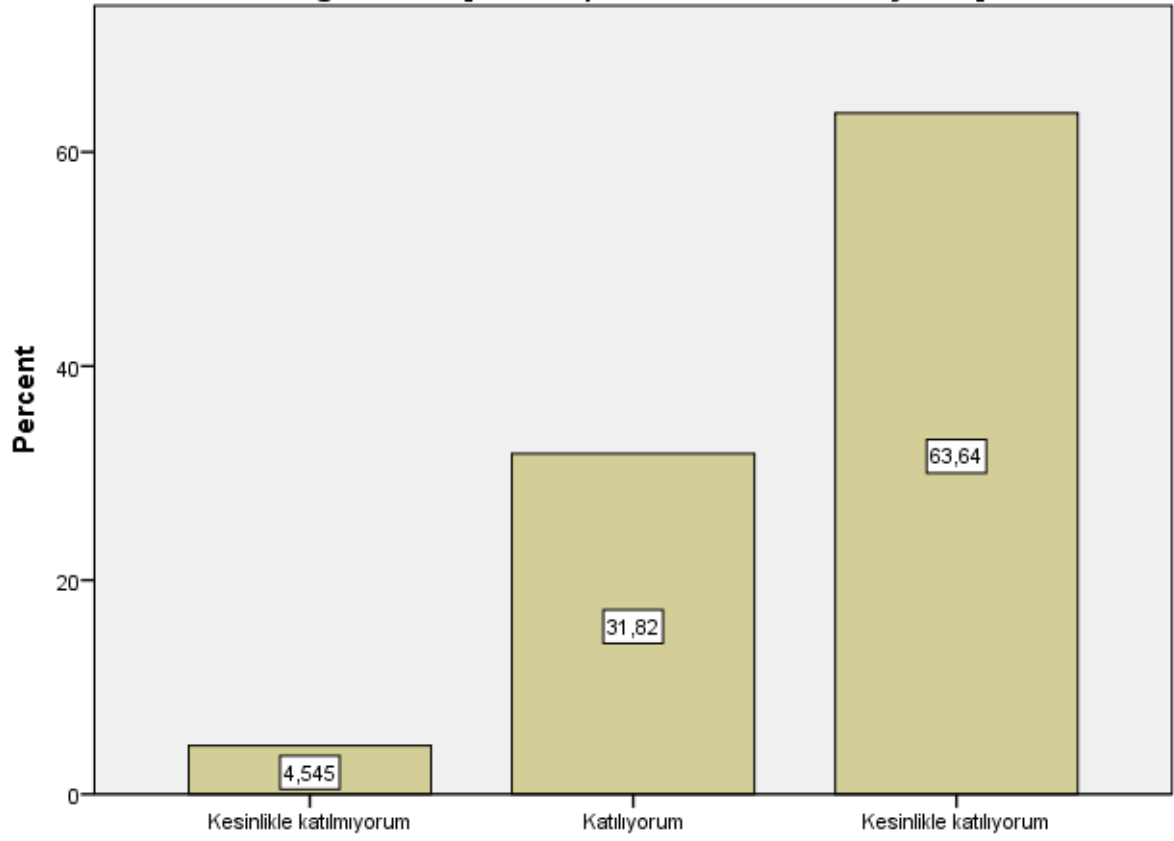
Ders ile ilgili olarak [Dönem başında dersin hedefi, içeriği ve öğrencilerden beklentiler açıklandı]



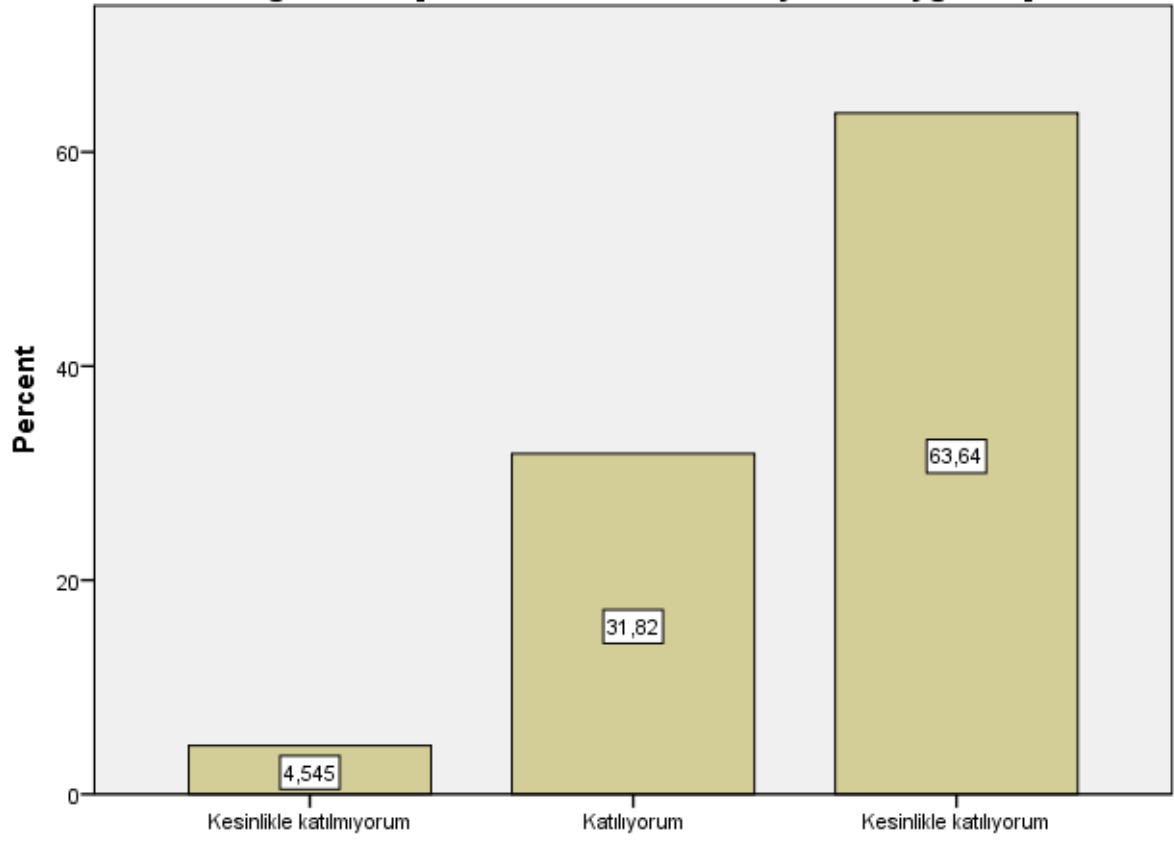
Ders ile ilgili olarak [Ders ile ilgili kaynaklar tanıtıldı]



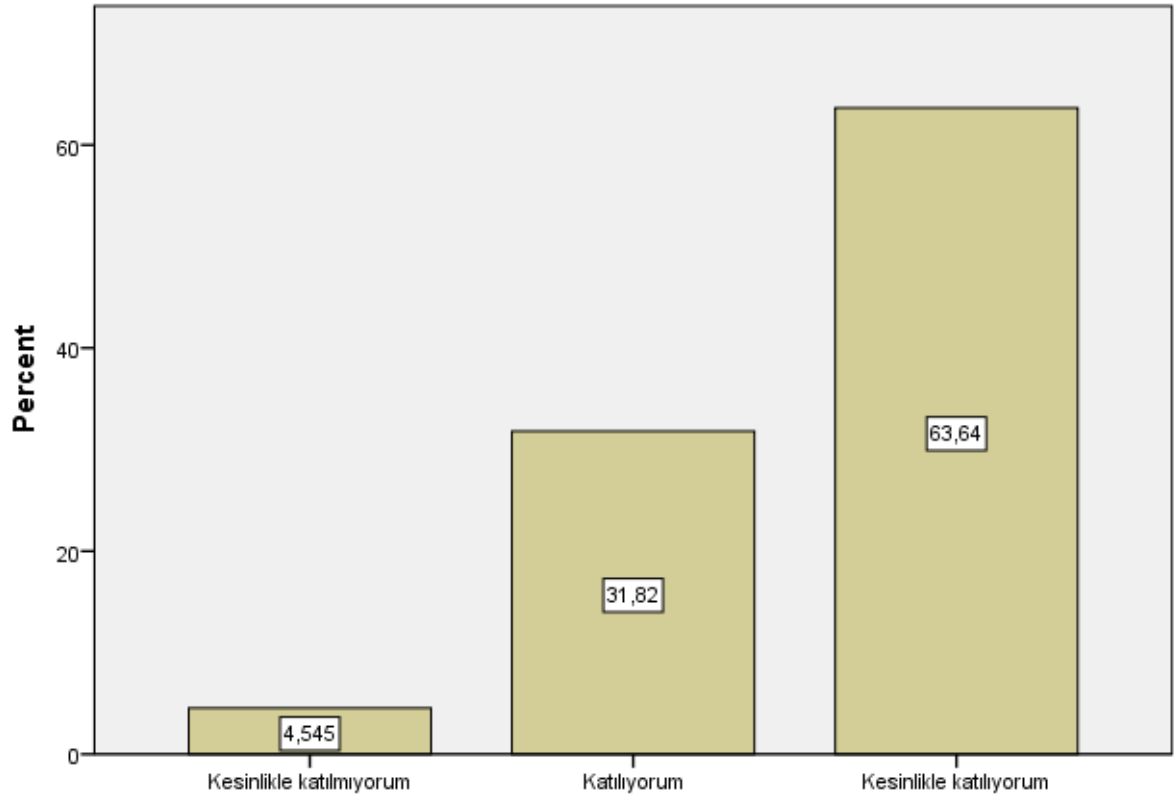
Ders ile ilgili olarak [Ders kapsamındaki konular işlendi]



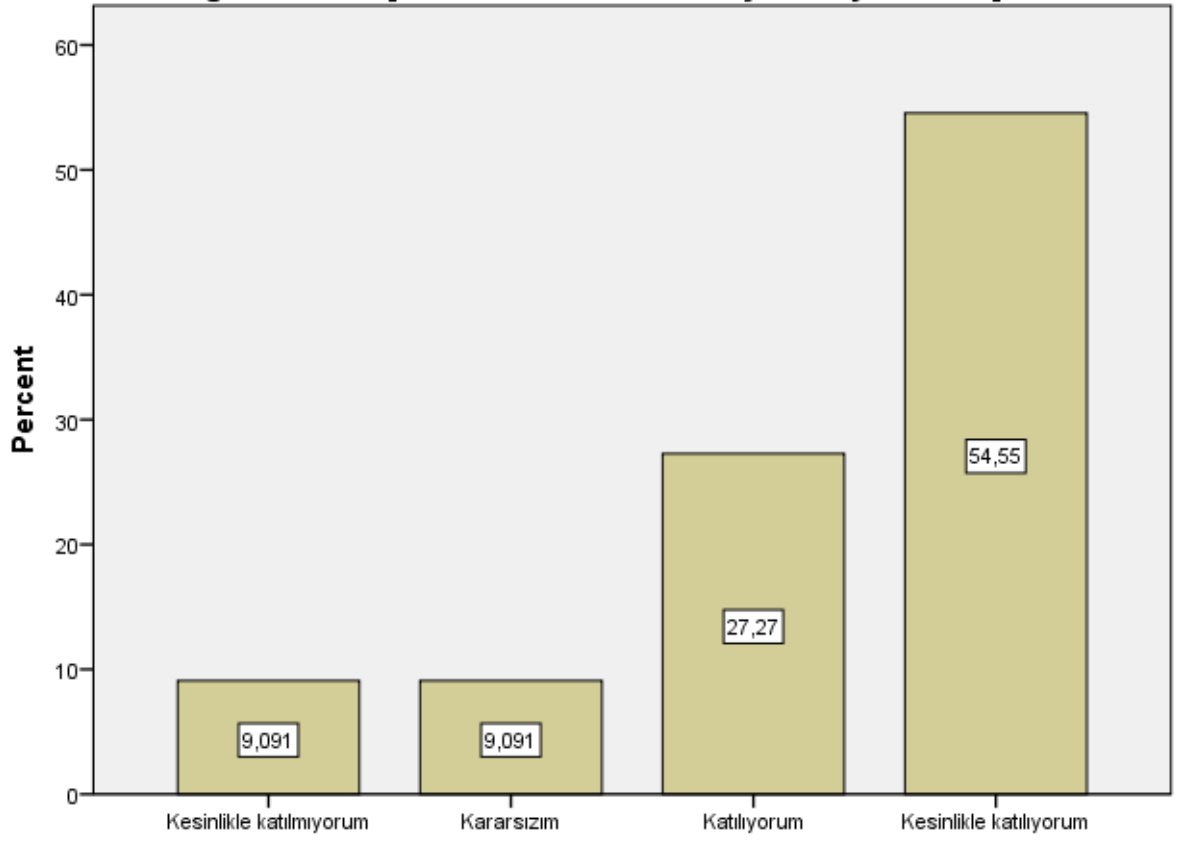
Ders ile ilgili olarak [Anlatılan konuların düzeyi bana uygundu]



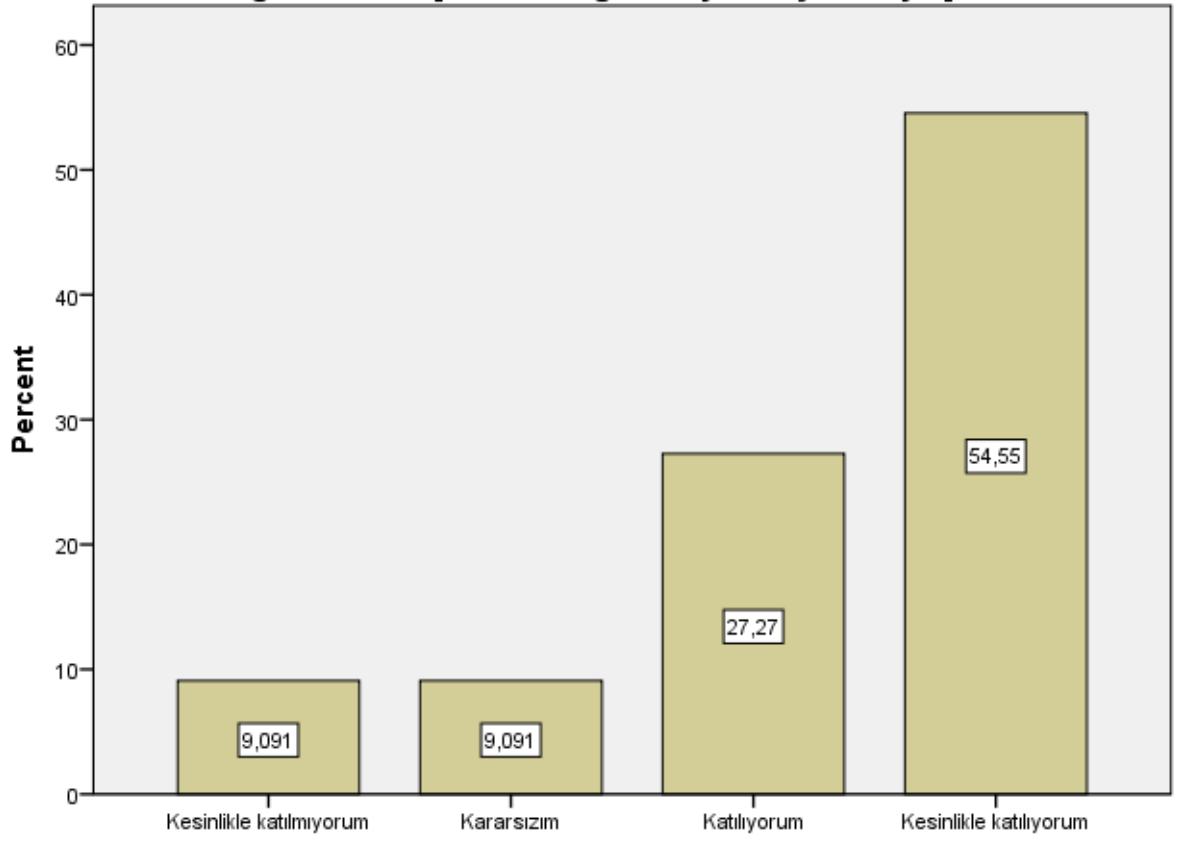
Ders ile ilgili olarak [Bu ders mesleğimde kullanabileceğim önemli bilgi ve becerileri kazandırdı.]



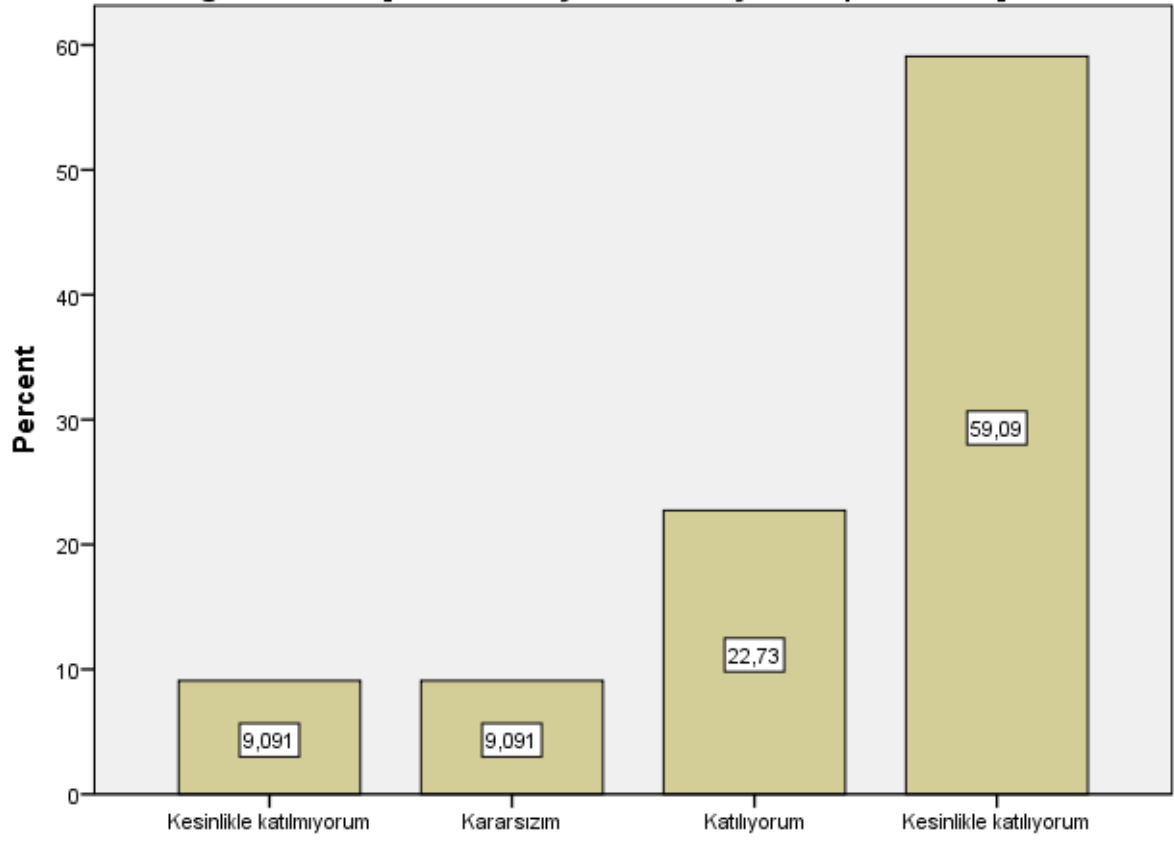
Değerlendirme [Sorular daha sonra tartışıldı ve yanıtlandı]

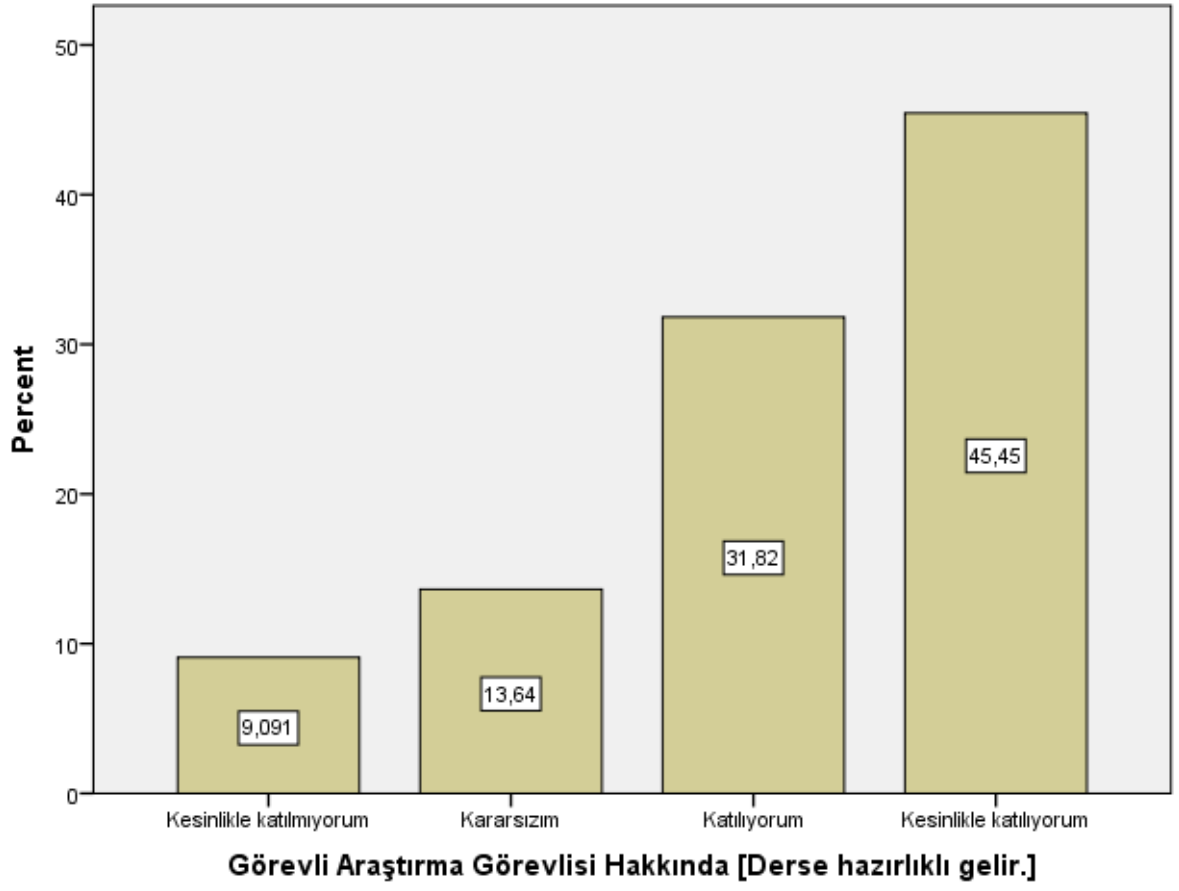


Değerlendirme [Sorular bilgi düzeyimi ölçmekteydi]

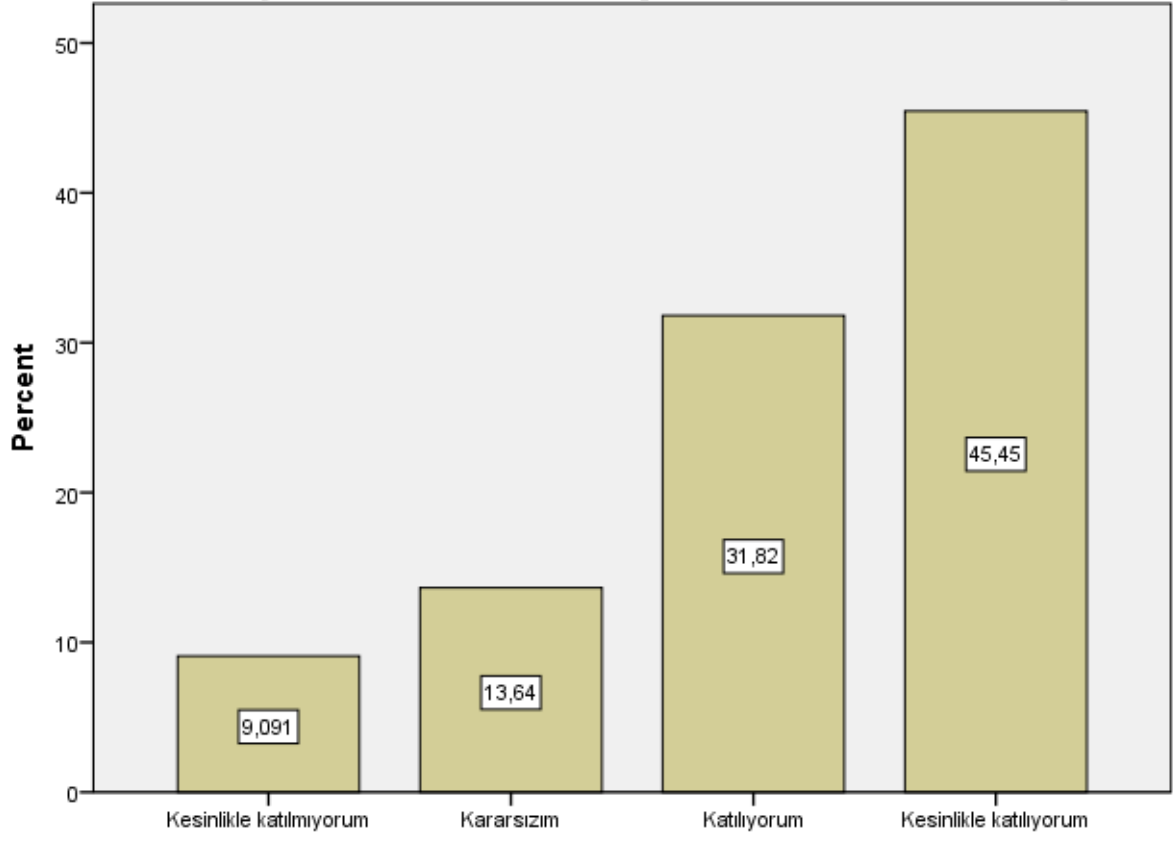


Değerlendirme [Sınav sonuçları adil bir şekilde puanlandı.]

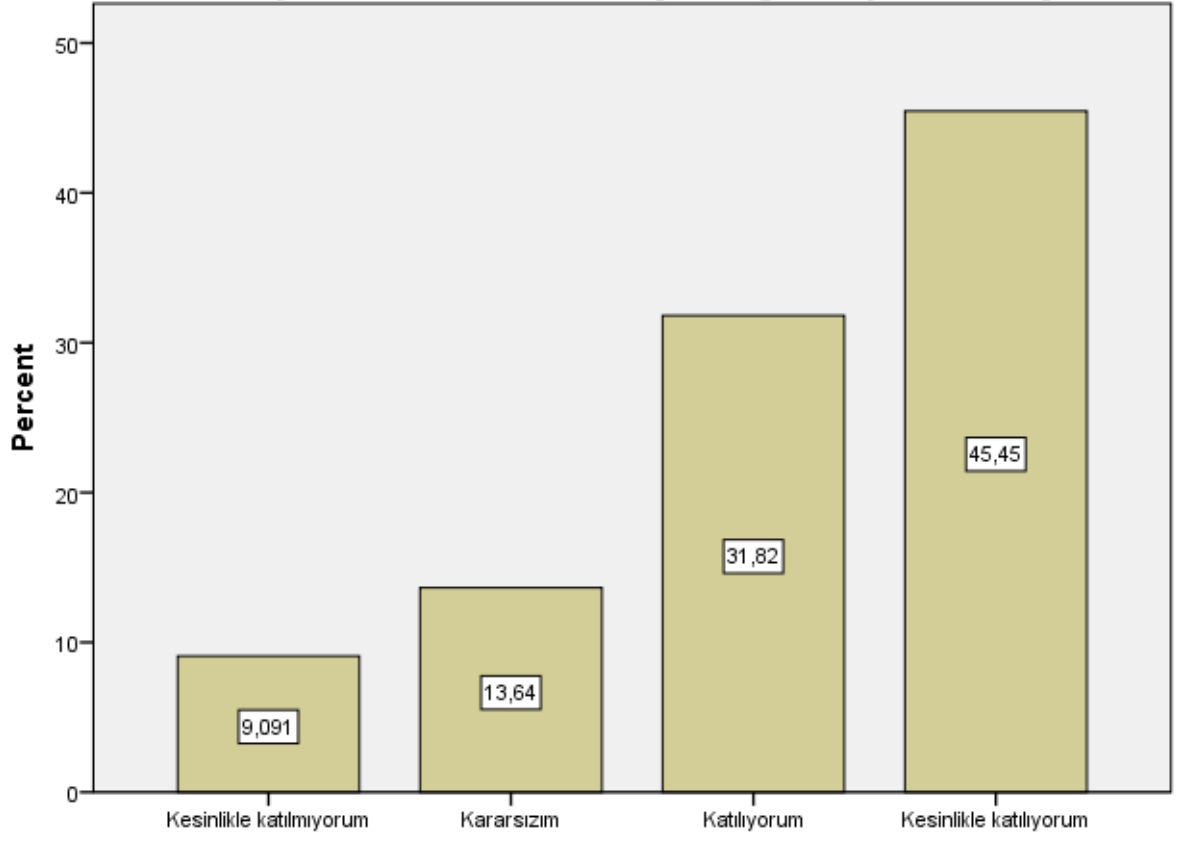




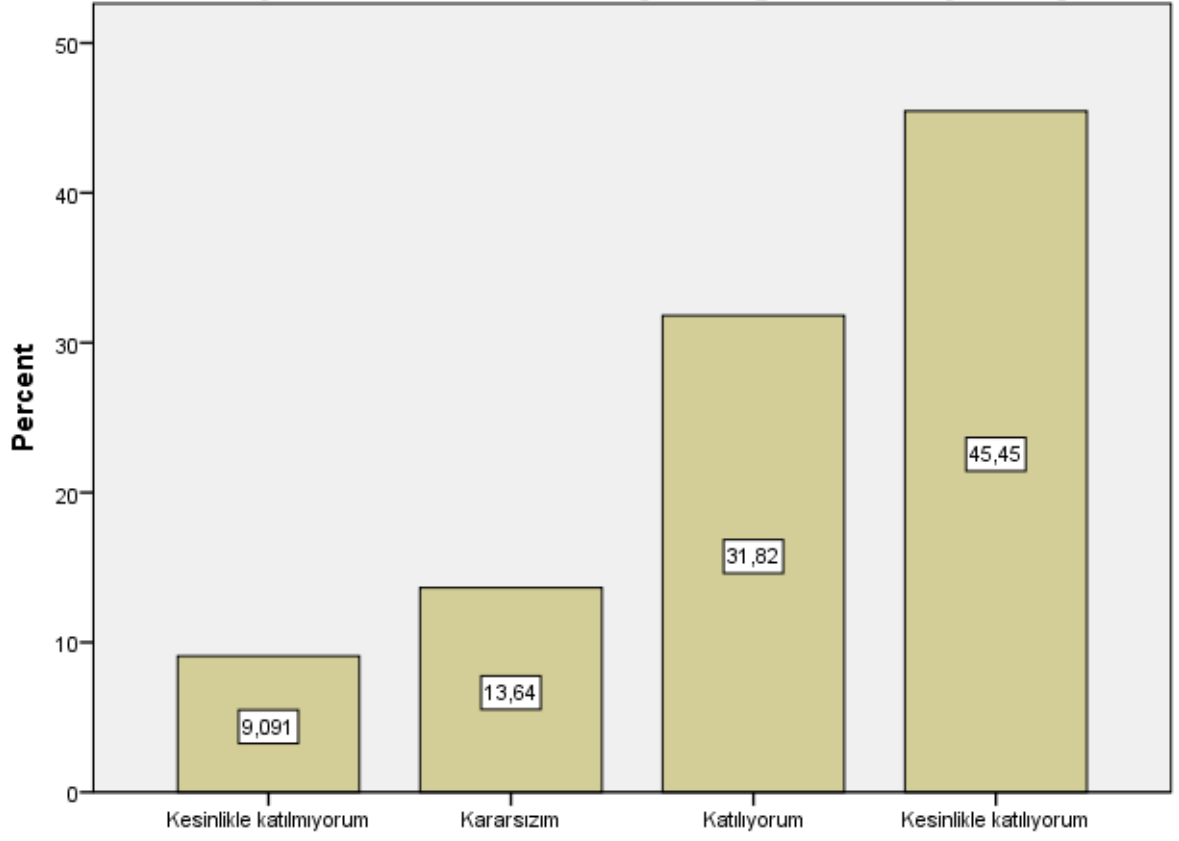
Görevli Araştırma Görevlisi Hakkında [Ders zamanını etkin kullanır.]



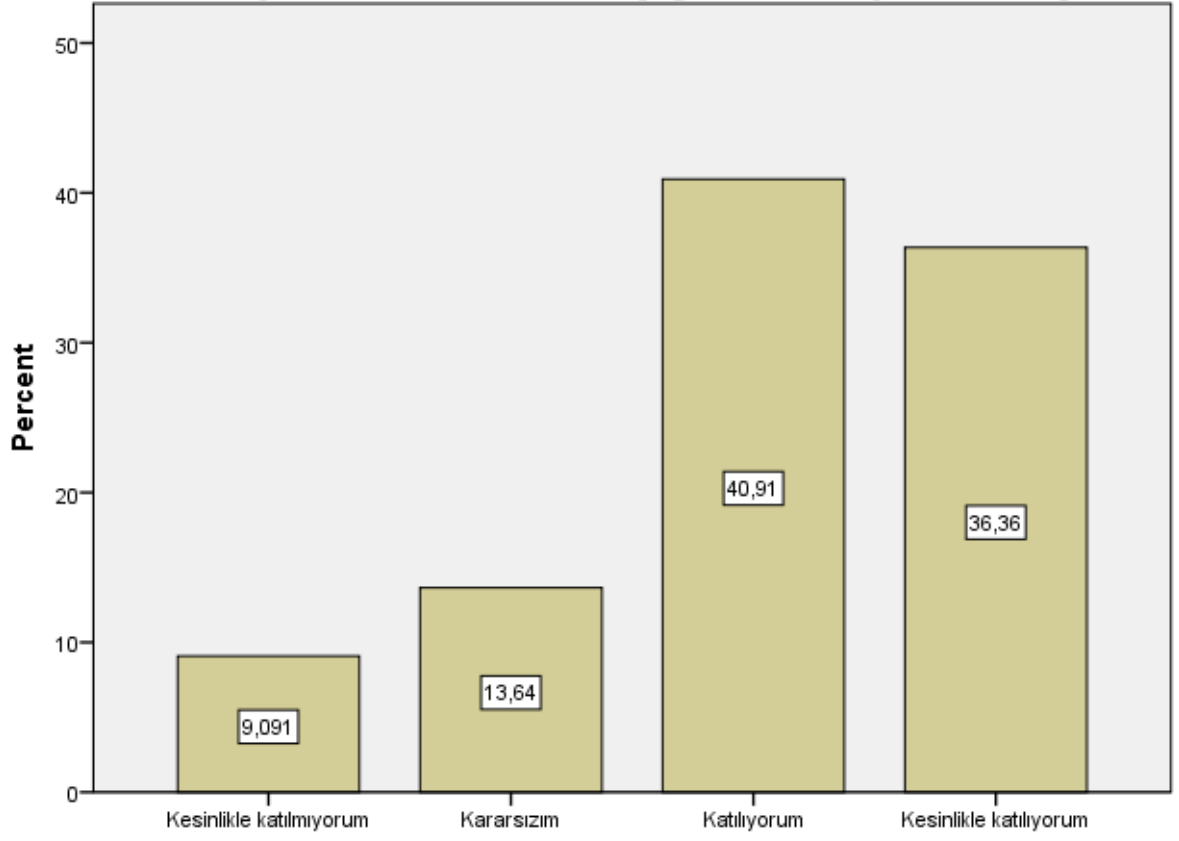
Görevli Araştırma Görevlisi Hakkında [Anlattığı konuya hakimdir.]



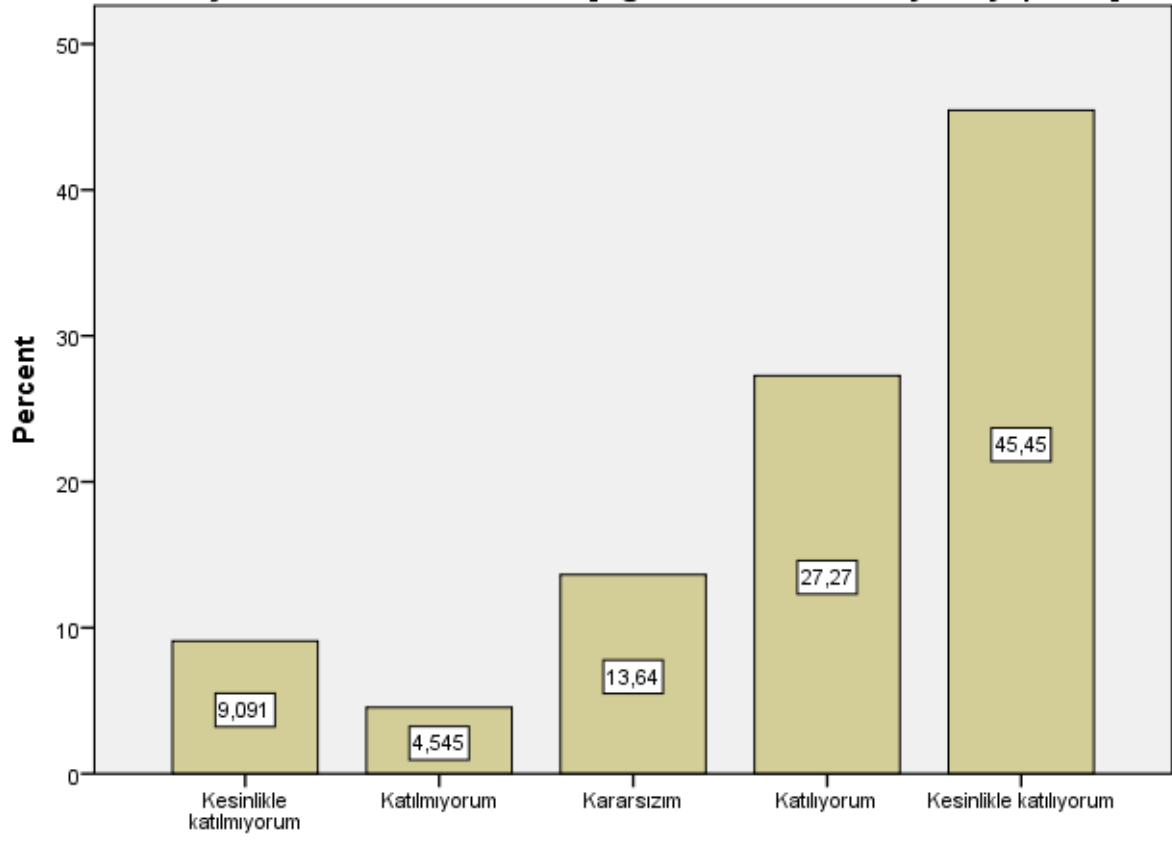
Görevli Araştırma Görevlisi Hakkında [Dersi öğretmekte başarılıdır.]



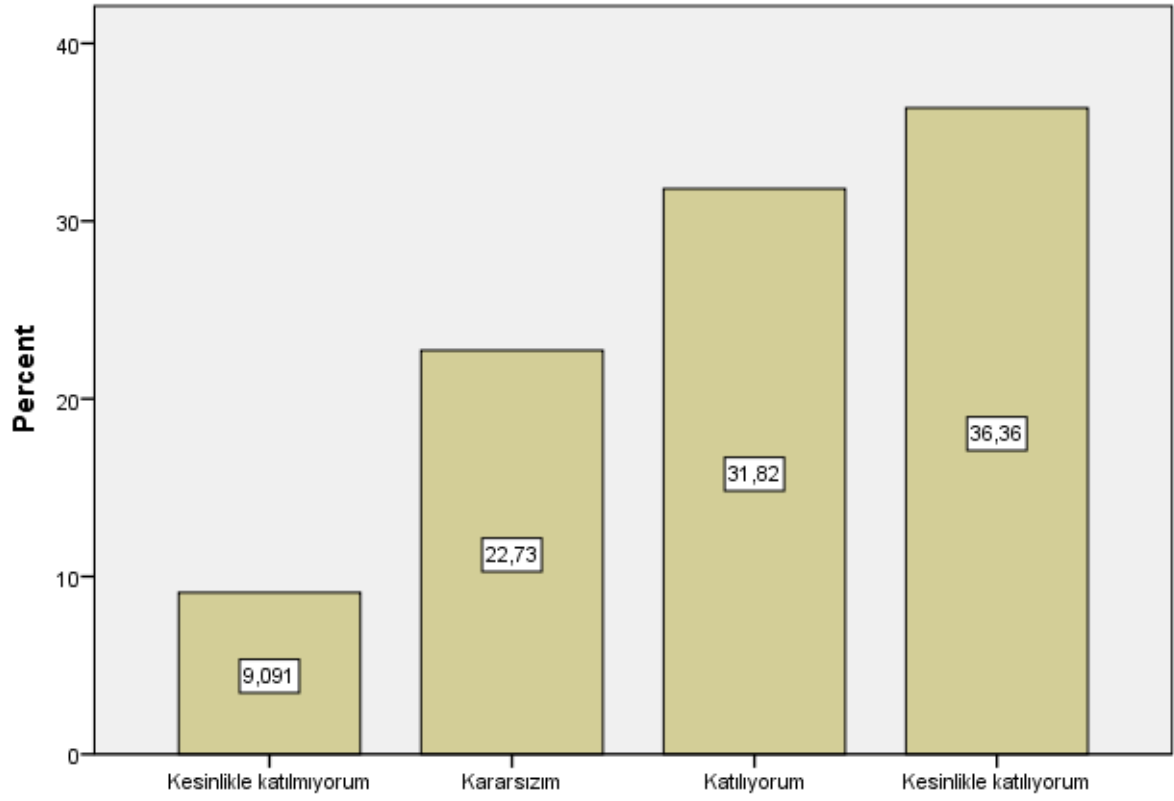
Görevli Araştırma Görevlisi Hakkında [Öğrencilere karşı olumludur.]



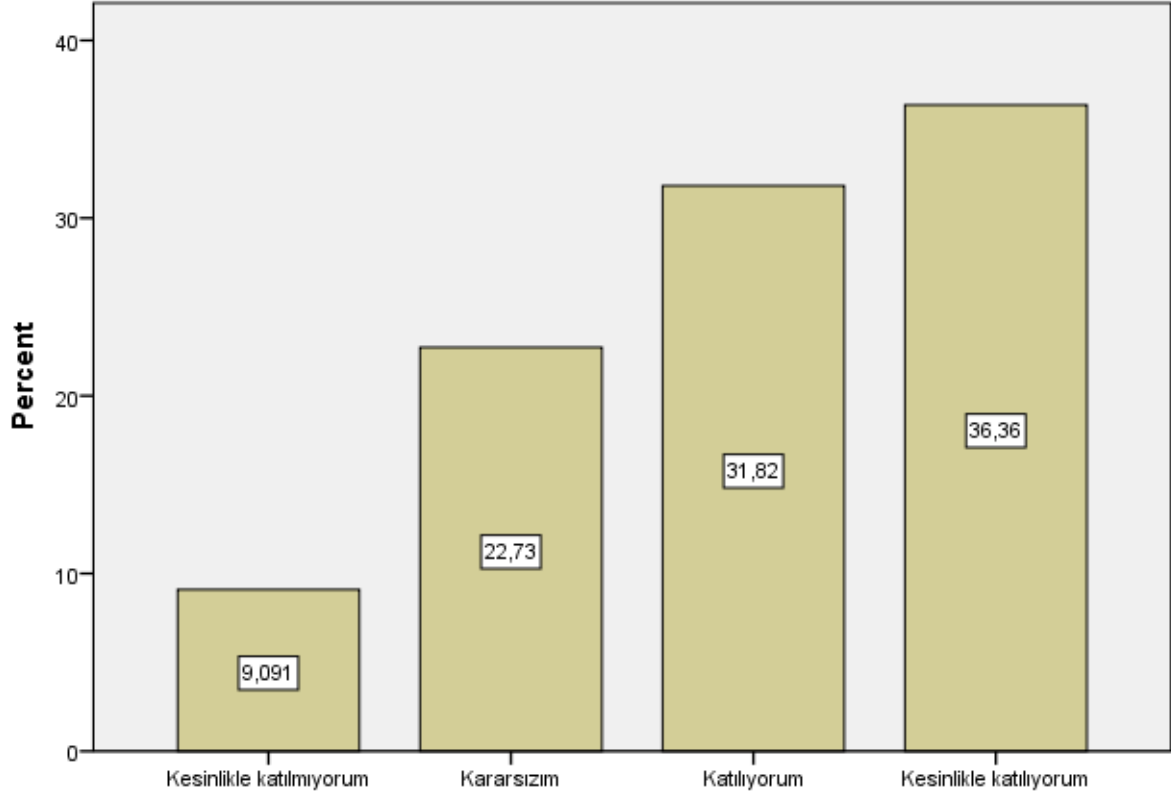
Görevli Araştırma Görevlisi Hakkında [Öğrenciler arasında ayırım yapmaz.]



Görevli Araştırma Görevlisi Hakkında [Ders saatleri dışında, dersle ilgili olarak öğrenciye zaman ayırır.]



Görevli Araştırma Görevlisi Hakkında [Ders sırasında çekinmeden soru sorabilirim.]



Descriptives

Notes

Output Created	16-JUL-2021 03:13:46
Comments	
Data	C:\Users\fatih\Desktop\SAN3 08 Bilimsel Araştırma ve Kazı Teknikleri II (Responses).sav
Input	Active Dataset DataSet1
Filter	<none>
Weight	<none>
Split File	<none>
N of Rows in Working Data	22
File	
Missing Value Handling	Definition of Missing User defined missing values are treated as missing.

	Cases Used	All non-missing data are used.
Syntax		DESCRIPTIVES VARIABLES=S1 S2 S3 S4 S5 S6 S7 S8 S9 S10 S11 S12 S13 S14 S15 S16 S17 S18 S19 S20 S21 S22 S23 S24 S25 S26 S27 S28 S29 S30 S31 S32 S33 S34 /STATISTICS=MEAN STDDEV MIN MAX.
Resources	Processor Time	00:00:00,00
	Elapsed Time	00:00:00,00

Descriptive Statistics

	N	Minimum	Maximum	Mean	Std. Deviation
S1	22	1	5	4,36	1,049
S2	22	1	5	4,36	1,049
S3	22	1	5	4,41	1,054
S4	22	1	5	4,32	1,041
S5	22	1	5	4,36	1,049
S6	22	1	5	3,82	1,435
S7	22	1	5	4,27	1,077
S8	22	1	5	4,36	1,049
S9	22	1	5	4,36	1,049
S10	22	1	5	4,45	,963
S11	22	1	5	4,50	,913
S12	22	1	5	4,50	,913
S13	22	1	5	2,91	1,601
S14	22	1	5	4,36	,953
S15	22	1	5	4,41	1,054
S16	22	1	5	4,23	1,110
S17	22	1	5	4,27	1,120
S18	22	1	5	4,45	,963
S19	22	1	5	4,50	,913
S20	22	1	5	4,50	,913
S21	22	1	5	4,50	,913
S22	22	1	5	4,50	,913
S23	22	1	5	4,50	,913
S24	22	1	5	4,18	1,220
S25	22	1	5	4,18	1,220

S26	22	1	5	4,23	1,232
S27	22	1	5	4,05	1,214
S28	22	1	5	4,05	1,214
S29	22	1	5	4,05	1,214
S30	22	1	5	4,05	1,214
S31	22	1	5	3,95	1,174
S32	22	1	5	3,95	1,290
S33	22	1	5	3,86	1,207
S34	22	1	5	3,86	1,207
Valid N (listwise)	22				

Descriptives

Notes

Output Created	16-JUL-2021 03:14:00
Comments	
Data	C:\Users\fatih\Desktop\SAN3 08 Bilimsel Araştırma ve Kazı Teknikleri II (Responses).sav
Input	Active Dataset DataSet1
Filter	<none>
Weight	<none>
Split File	<none>
N of Rows in Working Data	22
File	
Definition of Missing	User defined missing values are treated as missing.
Missing Value Handling	All non-missing data are used.
Cases Used	DESCRIPTIVES VARIABLES=GeneI_Puan /STATISTICS=MEAN STDDEV MIN MAX.
Syntax	
Resources	Processor Time 00:00:00,00
Elapsed Time	00:00:00,00

Descriptive Statistics

	N	Minimum	Maximum	Mean	Std. Deviation
Genel_Puan	22	34,00	169,00	143,6364	31,43481
Valid N (listwise)	22				